



บันทึกข้อความ

ส่วนราชการ สำนักงานปลัด งานการเจ้าหน้าที่ องค์การบริหารส่วนตำบลโคกเย่ โทร. ๓๓
ที่ สป ๗๑๒๐๑ / ๗๑๘๐ วันที่ ๓ กันยายน ๒๕๖๔
เรื่อง แจ้งเวียนการปรับปรุงแผนอัตรากำลัง ๓ ปี ปีงบประมาณ ๒๕๖๔ - ๒๕๖๖ ครั้งที่ ๒ พ.ศ. ๒๕๖๔

เรียน หัวหน้าส่วนราชการองค์การบริหารส่วนตำบลโคกเย่

ตามที่ สำนักงานปลัด อบต. งานการเจ้าหน้าที่ ได้จัดทำกรปรับปรุงแผนอัตรากำลัง ๓ ปี ประจำปีงบประมาณ ๒๕๖๔-๒๕๖๖ ครั้งที่ ๒ พ.ศ. ๒๕๖๔ และเสนอคณะกรรมการพนักงานส่วนตำบลจังหวัดสระบุรี พิจารณาให้ความเห็นชอบเสร็จเป็นที่เรียบร้อยแล้ว ตามมติคณะกรรมการพนักงานส่วนตำบลจังหวัดสระบุรีในการประชุมครั้งที่ ๘/๒๕๖๔ เมื่อวันที่ ๒๔ สิงหาคม ๒๕๖๔ นั้น

ในการนี้ สำนักงานปลัด อบต. งานการเจ้าหน้าที่ ขอส่งการแผนอัตรากำลัง ๓ ปี ประจำปีงบประมาณ ๒๕๖๔-๒๕๖๖ ฉบับปรับปรุงครั้งที่ ๒ พ.ศ. ๒๕๖๔ เพื่อใช้เป็นข้อมูลในการพิจารณาวางแผนงานด้านบุคลากร และขอแจ้งเวียนแผนอัตรากำลังดังกล่าวให้ หัวหน้าส่วนราชการ พนักงานส่วนตำบล ลูกจ้างประจำ และพนักงานจ้างทุกกอง ทุกท่านทราบ

จึงเรียนมาเพื่อโปรดทราบ

(นายเกียรติยศ ลอยประดิษฐ์)
หัวหน้าสำนักงานปลัด อบต.

ผู้รับเอกสาร

- ๑. กองคลัง *รุ่งรัตน์ 3 ก.๕ ๖4*
- ๒. กองช่าง *พรวิมล 3 ก.๕ ๖4*
- ๓. กองสาธารณสุขและสิ่งแวดล้อม *ศิริ 3 ก.๕ ๖4*
- ๔. กองการศึกษา ศาสนาและวัฒนธรรม *อภิญญา 3 ก.๕ ๖4*
- ๕. กองสวัสดิการสังคม *นิร 3 ก.๕ ๖4*



แผนอัตรากำลัง ๓ ปี
ประจำปีงบประมาณ ๒๕๖๔-๒๕๖๖
(ฉบับปรับปรุง ครั้งที่ ๒)

พ.ศ. ๒๕๖๔

ขององค์การบริหารส่วนตำบลโคกแย้
อำเภอหนองแค จังหวัดสระบุรี



ประกาศองค์การบริหารส่วนตำบลโคกแย้
เรื่อง การปรับปรุงแผนอัตรากำลัง ๓ ปี ประจำปีงบประมาณ (พ.ศ. ๒๕๖๔ - ๒๕๖๖)
(ฉบับปรับปรุงครั้งที่ ๒)

ด้วยคณะกรรมการพนักงานส่วนตำบลจังหวัดสระบุรีได้ปรับปรุงประกาศหลักเกณฑ์และเงื่อนไขเกี่ยวกับโครงสร้างการแบ่งส่วนราชการ วิธีการบริหารและการปฏิบัติงานของพนักงานส่วนตำบล และกิจการอื่นเกี่ยวกับการบริหารงานบุคคล ในองค์การบริหารส่วนตำบลเพื่อให้องค์การบริหารส่วนตำบลโคกแย้ มีโครงสร้างการแบ่งส่วนราชการที่เหมาะสมสอดคล้องกับลักษณะการบริหาร อำนาจหน้าที่ ความรับผิดชอบ ปริมาณงาน และคุณภาพงานที่เพิ่มมากขึ้น

อาศัยอำนาจตามมาตรา ๑๕ และมาตรา ๒๕ วรรคเจ็ด แห่งพระราชบัญญัติระเบียบบริหารงานบุคคลส่วนท้องถิ่น พ.ศ. ๒๕๔๒ ประกอบกับมติคณะกรรมการพนักงานส่วนตำบลจังหวัดสระบุรี ในการประชุมครั้งที่ ๘/๒๕๖๔ เมื่อวันที่ ๒๔ สิงหาคม ๒๕๖๔ องค์การบริหารส่วนตำบลโคกแย้ จึงขอปรับปรุงแผนอัตรากำลัง ๓ ปี (พ.ศ. ๒๕๖๔ - ๒๕๖๖) ดังนี้

ข้อ ๑ ประกาศนี้เรียกว่า “ประกาศองค์การบริหารส่วนตำบลโคกแย้ เรื่องปรับปรุงแผนอัตรากำลัง ๓ ปี (พ.ศ. ๒๕๖๔ - ๒๕๖๖) ครั้งที่ ๒”

ข้อ ๒ ประกาศนี้ให้ใช้บังคับตั้งแต่ประกาศเป็นต้นไป

ข้อ ๓ ให้ยกเลิกความในข้อ ๘ ข้อ ๙ ข้อ ๑๐ และข้อ ๑๑ ของแผนอัตรากำลัง ๓ ปี (พ.ศ. ๒๕๖๔ - ๒๕๖๖) ประกาศลงวันที่ ๔ มกราคม ๒๕๖๔ และใช้ความในข้อ ๘ ข้อ ๙ ข้อ ๑๐ และข้อ ๑๑ ตามแนบท้ายประกาศนี้แทน

จึงประกาศให้ทราบโดยทั่วกัน

ประกาศ ณ วันที่ ๓ กันยายน พ.ศ. ๒๕๖๔

(นายพิชัย บุญบรวงชัย)
นายกองค์การบริหารส่วนตำบลโคกแย้

๔.๒ การวิเคราะห์การกำหนดตำแหน่ง

องค์การบริหารส่วนตำบลโลกย์ ได้วิเคราะห์การกำหนดตำแหน่งจากภาระกิจที่จะดำเนินการในแต่ละส่วนราชการ ในระยะเวลา ๓ ปี ข้างหน้า ซึ่งเป็นการสะท้อนให้เห็นว่าปริมาณงานในแต่ละส่วนราชการมีเท่าใด เพื่อนำมาวิเคราะห์ว่าจะใช้ ตำแหน่งประเภทใด สายงานใด จำนวนเท่าใด จำนวนเท่าใดในส่วนราชการนั้น จึงจะเหมาะสมภารกิจ ปริมาณงานเพื่อให้คุ้มค่า ต่อการใช้จ่ายงบประมาณขององค์การบริหารส่วนตำบลโลกย์ และเพื่อให้การบริหารงานขององค์การบริหารส่วนตำบลโลกย์ เป็นไปอย่างมีประสิทธิภาพ ประสิทธิผล โดยนำผลการวิเคราะห์ตำแหน่งมาบันทึกข้อมูลในกรอบอัตราค่าจ้าง ๓ ปี ดังนี้

กรอบอัตราค่าจ้าง ๓ ปี ระหว่างปี พ.ศ. ๒๕๖๔-๒๕๖๖

ลำดับ	ส่วนราชการ	กรอบอัตรา กำลังเดิม	อัตราตำแหน่งที่คาดว่าจะ จะต้องใช้ในชวงระยะเวลา ๓ ปี ข้างหน้า			อัตรากำลังคน เพิ่ม/ลด			หมายเหตุ
			๒๕๖๔	๒๕๖๕	๒๕๖๖	๒๕๖๔	๒๕๖๕	๒๕๖๖	
๑	ปลัดองค์การบริหารส่วนตำบล (นักบริหารงานท้องถิ่น ระดับต้น)	๑	๑	๑	๑	-	-	-	
๒	รองปลัดองค์การบริหารส่วนตำบล (นักบริหารงานท้องถิ่น ระดับต้น)	๑	๑	๑	๑	-	-	-	(ว่าง) ๑ พ.ศ. ๖๖
สำนักงานปลัด									
๓	หัวหน้าสำนักงานปลัด อบต. (นักบริหารงานทั่วไป ระดับต้น)	๑	๑	๑	๑	-	-	-	
งานบริหารทั่วไป									
๔	เจ้าพนักงานธุรการ (ขง.)	๑	๑	๑	๑	-	-	-	
ลูกจ้างประจำ									
๕	เจ้าพนักงานธุรการ	๑	๑	๑	๑	-	-	-	
พนักงานจ้างตามภารกิจ									
๖	ผู้ช่วยนักวิชาการประชาสัมพันธ์	๑	๑	๑	๑	-	-	-	
๗	ผู้ช่วยนักพัฒนาการท่องเที่ยว	๑	๑	๑	๑	-	-	-	
๘	ผู้ช่วยเจ้าพนักงานธุรการ	๑	๑	๑	๑	-	-	-	
๙	ผู้ช่วยเจ้าพนักงานธุรการ	๑	๑	๑	๑	-	-	-	
๑๐	ผู้ช่วยเจ้าพนักงานธุรการ	๑	๑	๑	๑	-	-	-	
พนักงานจ้างทั่วไป									
๑๑	พนักงานขับรถยนต์	๑	๑	๑	๑	-	-	-	
๑๒	นักการภารโรง	๑	๑	๑	๑	-๑	-	-	
๑๓	คนงานทั่วไป	๑	๑	๑	๑	-	-	-	

๒๘

ลำดับ	ส่วนราชการ	กรอบอัตรา กำลังเดิม	อัตราตำแหน่งที่คาดว่าจะ ต้องใช้ในช่วงระยะเวลา ๓ ปี ข้างหน้า			อัตรากำลังคน เพิ่ม/ลด			หมายเหตุ
			๒๕๖๔	๒๕๖๕	๒๕๖๖	๒๕๖๔	๒๕๖๕	๒๕๖๖	
	สำนักปลัดงานบริหารทั่วไป								
	พนักงานจ้างทั่วไป								
๑๔	คนงานทั่วไป	๑	๑	๑	๑	-	-	-	
๑๕	คนงานทั่วไป	๑	๑	๑	๑	-	-	-	
๑๖	คนงานทั่วไป	๑	๑	๑	๑	-	-	-	
๑๗	คนงานทั่วไป	๑	๑	๑	๑	-	-	-	
๑๘	คนงานทั่วไป	๑	๑	๑	๑	-	-	-	
	งานการเจ้าหน้าที่								
๑๙	นักทรัพยากรบุคคล (ชก.)	๑	๑	๑	๑	-	-	-	
๒๐	นักทรัพยากรบุคคล (ปก.)	๑	๑	๑	๑	-	-	-	
	พนักงานจ้างตามภารกิจ								
๒๑	ผู้ช่วยนักทรัพยากรบุคคล	๑	๑	๑	๑	-	-	-	
	งานนโยบายและแผน								
๒๒	นักวิเคราะห์นโยบายและแผน (ชก.)	๑	๑	๑	๑	-	-	-	
๒๓	นักวิเคราะห์นโยบายและแผน (ชก.)	๑	๑	๑	๑	-	-	-	
	พนักงานจ้างตามภารกิจ								
๒๔	ผู้ช่วยนักวิเคราะห์นโยบายและแผน	๑	๑	๑	๑	-	-	-	
๒๕	ผู้ช่วยนักวิเคราะห์นโยบายและแผน	๑	๑	๑	๑	-	-	-	
	งานป้องกันและบรรเทาสาธารณภัย								
๒๖	เจ้าพนักงานป้องกันและบรรเทาสาธารณภัย (ชง.)	๑	๑	๑	๑	-	-	-	
๒๗	เจ้าพนักงานป้องกันและบรรเทาสาธารณภัย (ชง.)	๑	๑	๑	๑	-	-	-	
	พนักงานจ้างตามภารกิจ								
๒๘	ผู้ช่วยเจ้าพนักงานป้องกันและบรรเทาสาธารณภัย	๑	๑	๑	๑	-	-	-	
๒๙	ผู้ช่วยเจ้าพนักงานป้องกันและบรรเทาสาธารณภัย	๑	๑	๑	๑	-	-	-	
๓๐	ผู้ช่วยเจ้าพนักงานป้องกันและบรรเทาสาธารณภัย	๑	๑	๑	๑	-	-	-	
	พนักงานจ้างตามภารกิจผู้มีทักษะ								
๓๑	พนักงานขับเครื่องจักรกลขนาดเบา	๑	๑	๑	๑	-	-	-	
๓๒	พนักงานขับเครื่องจักรกลขนาดเบา	๑	๑	๑	๑	-	-	-	
๓๓	พนักงานขับเครื่องจักรกลขนาดเบา	๑	๑	๑	๑	-	-	-	
๓๔	พนักงานขับเครื่องจักรกลขนาดเบา	๑	๑	๑	๑	-	-	-	

๒๙

ลำดับ	ส่วนราชการ	กรอบอัตรา กำลังเดิม	อัตราตำแหน่งที่คาดว่าจะ จะต้องใช้ในช่วงระยะเวลา ๓ ปี ข้างหน้า			อัตรากำลังคน เพิ่ม/ลด			หมายเหตุ
			๒๕๖๔	๒๕๖๕	๒๕๖๖	๒๕๖๔	๒๕๖๕	๒๕๖๖	
	สำนักปลัดงานบริหารทั่วไป								
	พนักงานจ้างทั่วไป								
๓๕	คนงานทั่วไป	๑	๑	๑	-	-	-		
๓๖	คนงานทั่วไป	๑	๑	๑	-	-	-		
	งานกฎหมายและคดี								
๓๗	นิติกร (ปก.)	๑	๑	๑	-	-	-		
	งานส่งเสริมการเกษตร								
๓๘	นักวิชาการเกษตร (ปก.)	๑	๑	๑	-	-	-		
	พนักงานจ้างตามภารกิจ								
๓๙	ผู้ช่วยนักวิชาการเกษตร	๑	๑	๑	-	-	-		
	พนักงานจ้างทั่วไป								
๔๐	คนสวน	๑	๑	๑	-	-	-		
๔๑	คนสวน	๑	๑	๑	-	-	-		
๔๒	คนงานเกษตร	๑	๑	๑	-	-	-		
	งานเทคนิค								
๔๓	ผู้ช่วยนักจัดการงานเทคนิค	๑	๑	๑	-	-	-		
	กองคลัง								
๑	ผู้อำนวยการกองคลัง (นักบริหารงานการคลัง ระดับต้น)	๑	๑	๑	-	-	-		
	งานการเงิน								
๒	นักวิชาการคลัง (ปก.)	๑	๑	๑	-	-	-		
๓	เจ้าพนักงานธุรการ (ปจ./ชง.)	๑	๑	๑	-	-	-		
	งานบัญชี								
๔	นักวิชาการการเงินและบัญชี (ปก.)	๑	๑	๑	-	-	-		
	ลูกจ้างประจำ								
๕	เจ้าพนักงานการเงินและบัญชี	๑	๑	๑	-	-	-		
	งานพัฒนาและจัดเก็บรายได้								
๖	เจ้าพนักงานจัดเก็บรายได้ (ชง.)	๑	๑	๑	-	-	-		
๗	เจ้าพนักงานจัดเก็บรายได้ (ปจ.)	๑	๑	๑	-	-	-		

ลำดับ	ส่วนราชการ	กรอบอัตรา กำลังเดิม	อัตราตำแหน่งที่คาดว่าจะ จะต้องใช้ใน ช่วงระยะเวลา ๓ ปี ข้างหน้า			อัตรากำลังคน เพิ่ม/ลด			หมายเหตุ
			๒๕๖๔	๒๕๖๕	๒๕๖๖	๒๕๖๔	๒๕๖๕	๒๕๖๖	
			๘	กองคลัง ลูกจ้างประจำ เจ้าพนักงานจัดเก็บรายได้ พนักงานจ้างตามภารกิจ	๓	๓	๓	๓	
๙	ผู้ช่วยเจ้าพนักงานจัดเก็บรายได้	๓	๓	๓	๓	-	-	-	
๑๐	ผู้ช่วยเจ้าพนักงานจัดเก็บรายได้	๓	๓	๓	๓	-	-	-	
๑๑	ผู้ช่วยเจ้าพนักงานจัดเก็บรายได้	๓	๓	๓	๓	-	-	-	
	พนักงานจ้างทั่วไป								
๑๒	พนักงานขับรถยนต์	๓	๓	๓	๓	-	-	-	
๑๓	คนงานทั่วไป	๓	๓	๓	๓	-	-	-	
๑๔	คนงานทั่วไป	๓	๓	๓	๓	-	-	-	
	งานทะเบียนทรัพย์สินและพัสดุ								
๑๕	เจ้าพนักงานพัสดุ (ปง./ชง.)	๓	๓	๓	๓	-	-	-	๑๒๖๖๖๖๖๖
๑๖	เจ้าพนักงานพัสดุ (ปง./ชง.)	๓	๓	๓	๓	-	-	-	๑๒๖๖๖๖๖๖
	พนักงานจ้างตามภารกิจ								
๑๗	ผู้ช่วยเจ้าพนักงานพัสดุ	๓	๓	๓	๓	-	-	-	
๑๘	ผู้ช่วยเจ้าพนักงานพัสดุ	๓	๓	๓	๓	-	-	-	
	กองช่าง								
๑	ผู้อำนวยการกองช่าง (นักบริหารงานช่าง ระดับต้น)	๑	๑	๑	๑	-	-	-	(ว่าง) ๑-๓๓.๖๑๓
	งานก่อสร้าง								
๒	นายช่างโยธา (ปง./ชง.)	๑	๑	๑	๑	-	-	-	๑๒๖๖๖๖๖๖
	พนักงานจ้างตามภารกิจ								
๓	ผู้ช่วยนายช่างโยธา	๑	๑	๑	๑	-	-	-	
	พนักงานจ้างทั่วไป								
๔	คนงานทั่วไป	๑	๑	๑	๑	-	-	-	
๕	คนงานทั่วไป	๑	๑	๑	๑	-	-	-	
๖	คนงานทั่วไป	๑	๑	๑	๑	-	-	-	

๓๓

ลำดับ	ส่วนราชการ	กรอบอัตรา กำลังเดิม	อัตราตำแหน่งที่คาดว่าจะ จะต้องใช้ในช่วงระยะเวลา ๓ ปี ข้างหน้า			อัตรากำลังคน เพิ่ม/ลด			หมายเหตุ
			๒๕๖๔	๒๕๖๕	๒๕๖๖	๒๕๖๔	๒๕๖๕	๒๕๖๖	
งานออกแบบและควบคุมอาคาร									
๗	นายช่างโยธา (ขง.)	๓	๓	๓	๓	-	-	-	
๘	เจ้าพนักงานธุรการ (ขง.)	๓	๓	๓	๓	-	-	-	
พนักงานจ้างทั่วไป									
๙	คนงานทั่วไป	๓	๓	๓	๓	-	-	-	
๑๐	คนงานทั่วไป	๓	๓	๓	๓	-	-	-	
งานคลังเมือง									
๑๑	วิศวกรโยธา (ปก./ชก.)	๑	๑	๑	๑	-	-	-	มี ๑ ตำแหน่ง
งานประสานสาธารณสุข									
๑๒	นายช่างโยธา (ปง./ขง.)	๓	๓	๓	๓	-	-	-	มี ๑ ตำแหน่ง
พนักงานจ้างตามภารกิจ									
๑๓	ผู้ช่วยนายช่างไฟฟ้า	๑	๑	๑	๑	-	-	-	
๑๔	ผู้ช่วยนายช่างไฟฟ้า	๑	๑	๑	๑	-	-	-	
๑๕	ผู้ช่วยนายช่างไฟฟ้า	๑	๑	๑	๑	-	-	-	
พนักงานจ้างทั่วไป									
๑๖	พนักงานขับรถยนต์	๑	๑	๑	๑	-	-	-	
๑๗	คนงานทั่วไป	๓	๓	๓	๓	-	-	-	
๑๘	คนงานทั่วไป	๓	๓	๓	๓	-	-	-	
๑๙	คนงานทั่วไป	๓	๓	๓	๓	-	-	-	
๒๐	พนักงานขับเครื่องจักรกลขนาดเบา	๑	๑	๑	๑	-	-	-	
กองสาธารณสุขและสิ่งแวดล้อม									
๑	ผู้อำนวยการกองสาธารณสุข (นักบริหารงานสาธารณสุข ระดับต้น)	๑	๑	๑	๑	-	-	-	
งานบริหารงานสาธารณสุข									
๒	เจ้าพนักงานธุรการ (ขง.)	๑	๑	๑	๑	-	-	-	
งานส่งเสริมสุขภาพและสาธารณสุข									
๓	คนงานทั่วไป	๑	๑	๑	๑	-	-	-	
๔	คนงานทั่วไป	๑	๑	๑	๑	-	-	-	
งานควบคุมโรค									
๕	นักวิชาการสาธารณสุข (ปก.)	๑	๑	๑	๑	-	-	-	

๓๒

ลำดับ	ส่วนราชการ	กรอบอัตรา กำลังเดิม	อัตราตำแหน่งที่คาดว่าจะ ต้องใช้ในช่วงระยะเวลา ๓ ปี ข้างหน้า			อัตรากำลังคน เพิ่ม/ลด			หมายเหตุ
			๒๕๖๔	๒๕๖๕	๒๕๖๖	๒๕๖๔	๒๕๖๕	๒๕๖๖	
	กองสาธารณสุขและสิ่งแวดล้อม								
	งานรักษาความสะอาด								
๑	เจ้าพนักงานสุขาภิบาล (ขง.)	๑	๑	๑	๑	-	-	-	
	ลูกจ้างประจำ								
๒	พนักงานขับรถยนต์	๑	๑	๑	๑	-	-	-	
	พนักงานจ้างตามภารกิจ ผู้มีทักษะ								
๓	พนักงานขับเครื่องจักรกลขนาดเบา	๑	๑	๑	๑	-	-	-	
๔	คนงานประจำรถบรรทุกขยะ	๑	๑	๑	๑	-	-	-	
๕	คนงานประจำรถบรรทุกขยะ	๑	๑	๑	๑	-	-	-	
	พนักงานจ้างทั่วไป								
๖	พนักงานขับเครื่องจักรกลขนาดเบา	๑	๑	๑	๑	-	-	-	
๗	พนักงานขับเครื่องจักรกลขนาดเบา	๑	๑	๑	๑	-	-	-	
๘	คนงานประจำรถบรรทุกขยะ	๑	๑	๑	๑	-	-	-	
๙	คนงานประจำรถบรรทุกขยะ	๑	๑	๑	๑	-	-	-	
๑๐	คนงานประจำรถบรรทุกขยะ	๑	๑	๑	๑	-	-	-	
๑๑	คนงานประจำรถบรรทุกขยะ	๑	๑	๑	๑	-	-	-	
๑๒	คนงานประจำรถบรรทุกขยะ	๑	๑	๑	๑	-	-	-	
๑๓	คนงานประจำรถบรรทุกขยะ	๑	๑	๑	๑	-	-	-	
๑๔	คนงานประจำรถบรรทุกขยะ	๑	๑	๑	๑	-	-	-	
๑๕	คนงานประจำรถบรรทุกขยะ	๑	๑	๑	๑	-	-	-	
๑๖	คนงานประจำรถบรรทุกขยะ	๑	๑	๑	๑	-	-	-	
๑๗	คนงานประจำรถบรรทุกขยะ	๑	๑	๑	๑	-	-	-	
๑๘	คนงานประจำรถบรรทุกขยะ	๑	๑	๑	๑	-	-	-	
	งานควบคุมและจัดการคุณภาพสิ่งแวดล้อม								
๒๐	นักวิชาการสุขาภิบาล (ปก.)	๑	๑	๑	๑	-	-	-	
	พนักงานจ้างตามภารกิจ								
๒๑	ผู้ช่วยเจ้าพนักงานธุรการ	๑	๑	๑	๑	-	-	-	

๓๓

ลำดับ	ส่วนราชการ	กรอบอัตรา กำลังเดิม	อัตราตำแหน่งที่คาดว่าจะ ต้องใช้ในช่วงระยะเวลา ๓ ปี ข้างหน้า			อัตรากำลังคน เพิ่ม/ลด			หมายเหตุ
			๒๕๖๔	๒๕๖๕	๒๕๖๖	๒๕๖๔	๒๕๖๕	๒๕๖๖	
			กองการศึกษา ศาสนาและวัฒนธรรม						
๑	ผู้อำนวยการกองการศึกษา ศาสนาและวัฒนธรรม (นักบริหารงานศึกษา ระดับต้น) งานบริหารกองศึกษา	๓	๓	๓	๓	-	-	-	๓๐๖๖๖๕๕
๒	เจ้าพนักงานธุรการ (๒ง.) งานส่งเสริมการศึกษา ศาสนาและวัฒนธรรม	๓	๑	๑	๑	-	-	-	
๓	นักวิชาการศึกษา (๒ค.) งานกิจการโรงเรียน	๓	๓	๓	๓	-	-	-	
๔	ครู (๓ค. ๑)	๓	๑	๑	๑	-	-	-	
๕	ครูผู้ดูแลเด็ก พนักงานจ้างตามภารกิจ	๑	๑	๑	๑	-	-	-	
๖	ผู้ช่วยครูผู้ดูแลเด็ก พนักงานจ้างทั่วไป	๑	๑	๑	๑	-	-	-	
๗	ผู้ดูแลเด็ก	๑	๑	๑	๑	-	-	-	
๘	ผู้ดูแลเด็ก	๑	๑	๑	๑	-	-	-	
๙	ผู้ดูแลเด็ก	๑	๑	๑	๑	-	-	-	
๑๐	ผู้ดูแลเด็ก	๑	๑	๑	๑	-	-	-	
๑๑	คนงานทั่วไป	๑	๑	๑	๑	-	-	-	
๑๒	คนงานทั่วไป	๑	๑	๑	๑	-	-	-	
กองสวัสดิการสังคม									
๑	ผู้อำนวยการกองสวัสดิการสังคม (นักบริหารงานสวัสดิการสังคม ระดับต้น) งานสวัสดิการและพัฒนาชุมชน พนักงานจ้างตามภารกิจ	๑	๑	๑	๑	-	-	-	
๒	ผู้ช่วยนักพัฒนาชุมชน	๑	๑	๑	๑	-	-	-	
๓	ผู้ช่วยนักพัฒนาชุมชน งานสงเคราะห์	๑	๑	๑	๑	-	-	-	
๔	นักพัฒนาชุมชน (๒ค.) งานส่งเสริมอาชีพและพัฒนาสตรี	๑	๑	๑	๑	-	-	-	
๕	นักพัฒนาชุมชน (๒ค.)	๑	๑	๑	๑	-	-	-	

๓๕

ลำดับ	ส่วนราชการ	กรอบอัตรา กำลังเดิม	อัตราตำแหน่งที่คาดว่าจะ จะต้องใช้ในช่วงระยะเวลา ๓ ปี ข้างหน้า			อัตรากำลังคน เพิ่ม/ลด			หมายเหตุ
			๒๕๖๔	๒๕๖๕	๒๕๖๖	๒๕๖๔	๒๕๖๕	๒๕๖๖	
๖	พนักงานจ้างทั่วไป								
	ครบถ้วน	๑	๑	๑	๑	-	-	-	
๗	ครบถ้วน								
	ครบถ้วน	๑	๑	๑	๑	-	-	-	
	รวม	๑	๑	๑	๑	-	-	-	
๓	หน่วยตรวจสอบภายใน								
	งานตรวจสอบภายใน								
	นักวิชาการตรวจสอบภายใน (ปก./ชก.)	-	๑	๑	๑	-	-	-	
	รวมทั้งสิ้น	๑	๑	๑	๑	-	-	-	

ที่	ชื่อโครงการ	ประเภทการรับ ค่าตอบแทน	จำนวน ผู้ขอรับ	จำนวนที่ปฏิบัติงาน			การปฏิบัติงาน						ค่าจ้าง(บาท/ปี)			รวม		
				จำนวน คน	จำนวน(ปี)	รวม	เงินเดือน	เบี้ยเลี้ยง	เงินวิทยฐานะ	เงินค่าจ้าง	เงินค่าตอบแทน	เงินค่าจ้าง	เงินค่าตอบแทน	เงินค่าจ้าง	เงินค่าตอบแทน			
๑๑๑	ผู้ช่วยช่างเทคนิคช่างเทคนิคช่างเทคนิค	การจ้าง	๑	๑	๑	๑	๑	๑	๑	๑	๑	๑	๑	๑	๑	๑	๑	๑
๑๑๒	ผู้ช่วยช่างเทคนิคช่างเทคนิคช่างเทคนิค	การจ้าง	๑	๑	๑	๑	๑	๑	๑	๑	๑	๑	๑	๑	๑	๑	๑	๑
๑๑๓	ผู้ช่วยช่างเทคนิคช่างเทคนิคช่างเทคนิค	การจ้าง	๑	๑	๑	๑	๑	๑	๑	๑	๑	๑	๑	๑	๑	๑	๑	๑
๑๑๔	ผู้ช่วยช่างเทคนิคช่างเทคนิคช่างเทคนิค	การจ้าง	๑	๑	๑	๑	๑	๑	๑	๑	๑	๑	๑	๑	๑	๑	๑	๑
๑๑๕	ผู้ช่วยช่างเทคนิคช่างเทคนิคช่างเทคนิค	การจ้าง	๑	๑	๑	๑	๑	๑	๑	๑	๑	๑	๑	๑	๑	๑	๑	๑
๑๑๖	ผู้ช่วยช่างเทคนิคช่างเทคนิคช่างเทคนิค	การจ้าง	๑	๑	๑	๑	๑	๑	๑	๑	๑	๑	๑	๑	๑	๑	๑	๑
๑๑๗	ผู้ช่วยช่างเทคนิคช่างเทคนิคช่างเทคนิค	การจ้าง	๑	๑	๑	๑	๑	๑	๑	๑	๑	๑	๑	๑	๑	๑	๑	๑
๑๑๘	ผู้ช่วยช่างเทคนิคช่างเทคนิคช่างเทคนิค	การจ้าง	๑	๑	๑	๑	๑	๑	๑	๑	๑	๑	๑	๑	๑	๑	๑	๑
๑๑๙	ผู้ช่วยช่างเทคนิคช่างเทคนิคช่างเทคนิค	การจ้าง	๑	๑	๑	๑	๑	๑	๑	๑	๑	๑	๑	๑	๑	๑	๑	๑
๑๒๐	ผู้ช่วยช่างเทคนิคช่างเทคนิคช่างเทคนิค	การจ้าง	๑	๑	๑	๑	๑	๑	๑	๑	๑	๑	๑	๑	๑	๑	๑	๑
พนักงานจ้างทั่วไป																		
๑๒๑	พนักงานจ้างเหมา	จ้าง	๑	๑	๑	๑	๑	๑	๑	๑	๑	๑	๑	๑	๑	๑	๑	๑
๑๒๒	พนักงานจ้างเหมา	จ้าง	๑	๑	๑	๑	๑	๑	๑	๑	๑	๑	๑	๑	๑	๑	๑	๑
๑๒๓	พนักงานจ้างเหมา	จ้าง	๑	๑	๑	๑	๑	๑	๑	๑	๑	๑	๑	๑	๑	๑	๑	๑
๑๒๔	พนักงานจ้างเหมา	จ้าง	๑	๑	๑	๑	๑	๑	๑	๑	๑	๑	๑	๑	๑	๑	๑	๑
๑๒๕	พนักงานจ้างเหมา	จ้าง	๑	๑	๑	๑	๑	๑	๑	๑	๑	๑	๑	๑	๑	๑	๑	๑
๑๒๖	พนักงานจ้างเหมา	จ้าง	๑	๑	๑	๑	๑	๑	๑	๑	๑	๑	๑	๑	๑	๑	๑	๑
๑๒๗	พนักงานจ้างเหมา	จ้าง	๑	๑	๑	๑	๑	๑	๑	๑	๑	๑	๑	๑	๑	๑	๑	๑
๑๒๘	พนักงานจ้างเหมา	จ้าง	๑	๑	๑	๑	๑	๑	๑	๑	๑	๑	๑	๑	๑	๑	๑	๑
๑๒๙	พนักงานจ้างเหมา	จ้าง	๑	๑	๑	๑	๑	๑	๑	๑	๑	๑	๑	๑	๑	๑	๑	๑
๑๓๐	พนักงานจ้างเหมา	จ้าง	๑	๑	๑	๑	๑	๑	๑	๑	๑	๑	๑	๑	๑	๑	๑	๑

๑๑๓

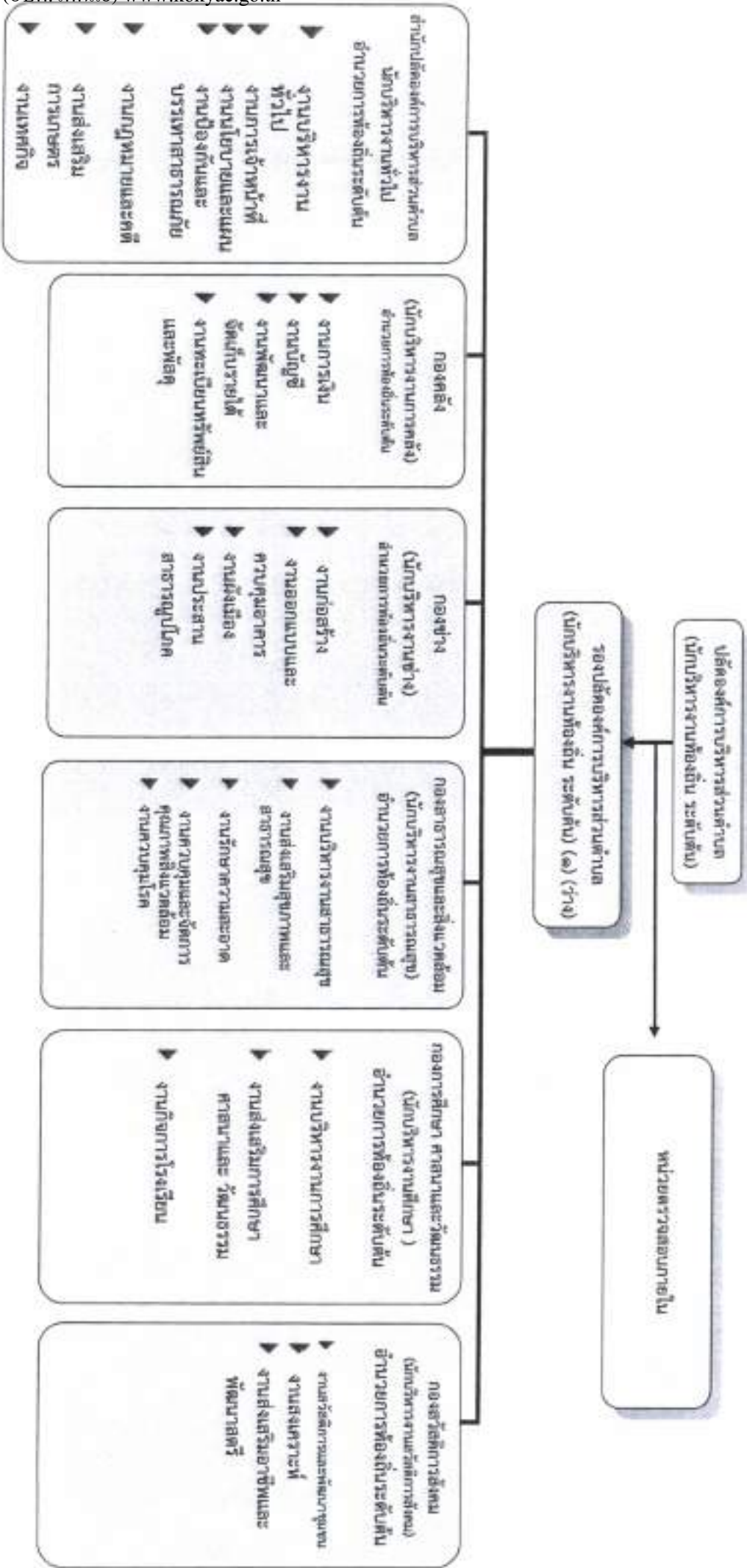
ที่	ชื่อสถานที่	ประเภท/ระดับ สิ่งปลูกสร้าง	จำนวน พื้นที่	จำนวนพื้นที่ใช้สอย			พื้นที่ดิน			พื้นที่ปลูก			ค่าใช้สอย (บาท)			หมายเหตุ	
				รวม	ใช้สอยได้	ไม่ใช้สอย	โฉนด	นส.ก	นส.ฉก	โฉนด	นส.ก	นส.ฉก	นส.ฉก	นส.ฉก	นส.ฉก		
กองคลัง (๑๑)																	
พนักงานส่วนตำบล																	
๑๓๖	ผู้ช่วยช่างเทคนิคช่างเทคนิค	วิศวกรช่างเทคนิค	๑	๑๑๕.๐๐๐	๕๖.๐๐๐	๑	๑	๑	๑	๑	๑	๑	๑	๑	๑	๑	๑
๑๓๗	นักวิชาการคอมพิวเตอร์	ปฏิบัติการ	๑	๑๑๐.๐๐๐		๑	๑	๑	๑	๑	๑	๑	๑	๑	๑	๑	๑
๑๓๘	นักวิชาการคลัง	ช่างบริหาร	๑	๑๒๐.๐๐๐		๑	๑	๑	๑	๑	๑	๑	๑	๑	๑	๑	๑
๑๓๙	เจ้าพนักงานธุรการ	ปฏิบัติการช่างธุรการ	๑	๖๑๑.๐๐๐		๑	๑	๑	๑	๑	๑	๑	๑	๑	๑	๑	๑
๑๔๐	เจ้าพนักงานคลังเก็บภาษี	ช่างบริหาร	๑	๑๑๐.๐๐๐		๑	๑	๑	๑	๑	๑	๑	๑	๑	๑	๑	๑
๑๔๑	เจ้าพนักงานคลังเก็บภาษี	ปฏิบัติการ	๑	๑๑๐.๐๐๐		๑	๑	๑	๑	๑	๑	๑	๑	๑	๑	๑	๑
๑๔๒	เจ้าพนักงานคลัง	ปฏิบัติการช่างธุรการ	๑	๖๑๑.๐๐๐		๑	๑	๑	๑	๑	๑	๑	๑	๑	๑	๑	๑
๑๔๓	เจ้าพนักงานคลัง	ปฏิบัติการช่างธุรการ	๑	๖๑๑.๐๐๐		๑	๑	๑	๑	๑	๑	๑	๑	๑	๑	๑	๑
ลูกจ้างประจำ																	
๑๔๔	เจ้าพนักงานการเงินและบัญชี	ผู้ช่วยประจำ	๑	๑๒๖.๕๐๐		๑	๑	๑	๑	๑	๑	๑	๑	๑	๑	๑	๑
๑๔๕	เจ้าพนักงานคลังเก็บภาษี	ผู้ช่วยประจำ	๑	๑๑๐.๐๐๐		๑	๑	๑	๑	๑	๑	๑	๑	๑	๑	๑	๑
พนักงานส่วนตำบลการคลัง																	
๑๔๖	ผู้ช่วยช่างเทคนิคช่างเทคนิค	ช่างบริหาร	๑	๑๑๕.๐๐๐		๑	๑	๑	๑	๑	๑	๑	๑	๑	๑	๑	๑
๑๔๗	ผู้ช่วยช่างเทคนิคช่างเทคนิค	ช่างบริหาร	๑	๑๑๐.๐๐๐		๑	๑	๑	๑	๑	๑	๑	๑	๑	๑	๑	๑
๑๔๘	ผู้ช่วยช่างเทคนิคช่างเทคนิค	ช่างบริหาร	๑	๑๑๐.๐๐๐		๑	๑	๑	๑	๑	๑	๑	๑	๑	๑	๑	๑
๑๔๙	ผู้ช่วยช่างเทคนิคช่างเทคนิค	ช่างบริหาร	๑	๑๑๐.๐๐๐		๑	๑	๑	๑	๑	๑	๑	๑	๑	๑	๑	๑
๑๕๐	ผู้ช่วยช่างเทคนิคช่างเทคนิค	ช่างบริหาร	๑	๑๑๐.๐๐๐		๑	๑	๑	๑	๑	๑	๑	๑	๑	๑	๑	๑
พนักงานจ้างทั่วไป																	
๑๕๑	คนงานทั่วไป	ทั่วไป	๑	๑๐๕.๐๐๐		๑	๑	๑	๑	๑	๑	๑	๑	๑	๑	๑	๑
๑๕๒	คนงานทั่วไป	ทั่วไป	๑	๑๐๕.๐๐๐		๑	๑	๑	๑	๑	๑	๑	๑	๑	๑	๑	๑
๑๕๓	พนักงานขับรถ	ทั่วไป	๑	๑๐๕.๐๐๐		๑	๑	๑	๑	๑	๑	๑	๑	๑	๑	๑	๑

ที่	ชื่อตำแหน่ง	ประเภท/ระดับ	ตำแหน่ง	จำนวน	จำนวนที่ปฏิบัติงาน			อัตราค่าจ้าง			การนำส่งเงิน			ค่าจ้างรวม(บาท)			รวม
					จำนวน	จำนวน(บาท)	บาท	บาท	บาท	บาท	บาท	บาท	บาท	บาท	บาท	บาท	
งบสาธารณูปโภคที่เสนอเดือน (ต่อ)																	
พนักงานส่วนตำบล																	
๑๑	ผู้ควบคุมอาคาร ๗ ช่างควบคุมฯ (เป็นบริหารงานสาธารณูปโภค)		ควบคุมช่างชั้นต้น	๑	๑	๕๓,๖๐๐	๕๓,๖๐๐	๒	๑	๑	-	-	๕๓,๖๐๐	๕๓,๖๐๐	๒	๑	๑
๑๒	นักวิชาการสุขาภิบาล		นักวิชาการ	๑	๑	๑๓๕,๒๐๐		๒	๑	๑	-	-	๑๓๕,๒๐๐		๒	๑	๑
๑๓	นักวิชาการสาธารณสุข		นักวิชาการ	๑	๑	๑๓๐,๒๐๐		๒	๑	๑	-	-	๑๓๐,๒๐๐		๒	๑	๑
๑๔	เจ้าหน้าที่งานธุรการ		ช่างเทคนิค	๑	๑	๒๓,๒๐๐		๒	๑	๑	-	-	๒๓,๒๐๐		๒	๑	๑
๑๕	เจ้าพนักงานสุขาภิบาล		ช่างเทคนิค	๑	๑	๒๓,๒๐๐		๒	๑	๑	-	-	๒๓,๒๐๐		๒	๑	๑
ลูกจ้างประจำ																	
๑๖	พนักงานช่างเทคนิค		ช่างช่างประจำ	๑	๑	๒๒,๒๐๐		๒	๑	๑	-	-	๒๒,๒๐๐		๒	๑	๑
พนักงานจ้างตามภารกิจ																	
๑๗	ผู้ควบคุมช่างควบคุมอาคาร		ภารกิจ	๑	๑	๑๕๕,๒๐๐		๒	๑	๑	-	-	๑๕๕,๒๐๐		๒	๑	๑
๑๘	เจ้าพนักงานช่างควบคุมอาคาร		ภารกิจ ชั้นต้น	๑	๑	๑๓๐,๕๐๐		๒	๑	๑	-	-	๑๓๐,๕๐๐		๒	๑	๑
๑๙	ช่างงานช่างเทคนิค		ภารกิจ (ผู้ปฏิบัติงาน)	๑	๑	๑๓๐,๒๐๐		๒	๑	๑	-	-	๑๓๐,๒๐๐		๒	๑	๑
๒๐	ช่างงานช่างเทคนิค		ภารกิจ (ผู้ปฏิบัติงาน)	๑	๑	๑๒๒,๒๐๐		๒	๑	๑	-	-	๑๒๒,๒๐๐		๒	๑	๑
พนักงานจ้างทั่วไป																	
๒๑	คนงานทั่วไป		ทั่วไป	๑	๑	๑๐๐,๐๐๐		๒	๑	๑	-	-	๑๐๐,๐๐๐		๒	๑	๑
๒๒	คนงานทั่วไป		ทั่วไป	๑	๑	๑๐๔,๐๐๐		๒	๑	๑	-	-	๑๐๔,๐๐๐		๒	๑	๑
๒๓	คนงานช่างเทคนิค		ทั่วไป	๑	๑	๑๐๕,๐๐๐		๒	๑	๑	-	-	๑๐๕,๐๐๐		๒	๑	๑
๒๔	คนงานช่างเทคนิค		ทั่วไป	๑	๑	๑๐๐,๐๐๐		๒	๑	๑	-	-	๑๐๐,๐๐๐		๒	๑	๑
๒๕	คนงานช่างเทคนิค		ทั่วไป	๑	๑	๑๐๐,๐๐๐		๒	๑	๑	-	-	๑๐๐,๐๐๐		๒	๑	๑
๒๖	คนงานช่างเทคนิค		ทั่วไป	๑	๑	๑๐๐,๐๐๐		๒	๑	๑	-	-	๑๐๐,๐๐๐		๒	๑	๑
๒๗	คนงานช่างเทคนิค		ทั่วไป	๑	๑	๑๐๐,๐๐๐		๒	๑	๑	-	-	๑๐๐,๐๐๐		๒	๑	๑
๒๘	คนงานช่างเทคนิค		ทั่วไป	๑	๑	๑๐๐,๐๐๐		๒	๑	๑	-	-	๑๐๐,๐๐๐		๒	๑	๑
๒๙	คนงานช่างเทคนิค		ทั่วไป	๑	๑	๑๐๐,๐๐๐		๒	๑	๑	-	-	๑๐๐,๐๐๐		๒	๑	๑
๓๐	คนงานช่างเทคนิค		ทั่วไป	๑	๑	๑๐๐,๐๐๐		๒	๑	๑	-	-	๑๐๐,๐๐๐		๒	๑	๑
๓๑	คนงานช่างเทคนิค		ทั่วไป	๑	๑	๑๐๐,๐๐๐		๒	๑	๑	-	-	๑๐๐,๐๐๐		๒	๑	๑
๓๒	คนงานช่างเทคนิค		ทั่วไป	๑	๑	๑๐๐,๐๐๐		๒	๑	๑	-	-	๑๐๐,๐๐๐		๒	๑	๑
๓๓	คนงานช่างเทคนิค		ทั่วไป	๑	๑	๑๐๐,๐๐๐		๒	๑	๑	-	-	๑๐๐,๐๐๐		๒	๑	๑
๓๔	คนงานช่างเทคนิค		ทั่วไป	๑	๑	๑๐๐,๐๐๐		๒	๑	๑	-	-	๑๐๐,๐๐๐		๒	๑	๑
๓๕	คนงานช่างเทคนิค		ทั่วไป	๑	๑	๑๐๐,๐๐๐		๒	๑	๑	-	-	๑๐๐,๐๐๐		๒	๑	๑
๓๖	คนงานช่างเทคนิค		ทั่วไป	๑	๑	๑๐๐,๐๐๐		๒	๑	๑	-	-	๑๐๐,๐๐๐		๒	๑	๑
๓๗	คนงานช่างเทคนิค		ทั่วไป	๑	๑	๑๐๐,๐๐๐		๒	๑	๑	-	-	๑๐๐,๐๐๐		๒	๑	๑
๓๘	คนงานช่างเทคนิค		ทั่วไป	๑	๑	๑๐๐,๐๐๐		๒	๑	๑	-	-	๑๐๐,๐๐๐		๒	๑	๑
๓๙	คนงานช่างเทคนิค		ทั่วไป	๑	๑	๑๐๐,๐๐๐		๒	๑	๑	-	-	๑๐๐,๐๐๐		๒	๑	๑
๔๐	คนงานช่างเทคนิค		ทั่วไป	๑	๑	๑๐๐,๐๐๐		๒	๑	๑	-	-	๑๐๐,๐๐๐		๒	๑	๑
๔๑	คนงานช่างเทคนิค		ทั่วไป	๑	๑	๑๐๐,๐๐๐		๒	๑	๑	-	-	๑๐๐,๐๐๐		๒	๑	๑
๔๒	คนงานช่างเทคนิค		ทั่วไป	๑	๑	๑๐๐,๐๐๐		๒	๑	๑	-	-	๑๐๐,๐๐๐		๒	๑	๑
๔๓	คนงานช่างเทคนิค		ทั่วไป	๑	๑	๑๐๐,๐๐๐		๒	๑	๑	-	-	๑๐๐,๐๐๐		๒	๑	๑
๔๔	คนงานช่างเทคนิค		ทั่วไป	๑	๑	๑๐๐,๐๐๐		๒	๑	๑	-	-	๑๐๐,๐๐๐		๒	๑	๑
๔๕	คนงานช่างเทคนิค		ทั่วไป	๑	๑	๑๐๐,๐๐๐		๒	๑	๑	-	-	๑๐๐,๐๐๐		๒	๑	๑
๔๖	คนงานช่างเทคนิค		ทั่วไป	๑	๑	๑๐๐,๐๐๐		๒	๑	๑	-	-	๑๐๐,๐๐๐		๒	๑	๑
๔๗	คนงานช่างเทคนิค		ทั่วไป	๑	๑	๑๐๐,๐๐๐		๒	๑	๑	-	-	๑๐๐,๐๐๐		๒	๑	๑
๔๘	คนงานช่างเทคนิค		ทั่วไป	๑	๑	๑๐๐,๐๐๐		๒	๑	๑	-	-	๑๐๐,๐๐๐		๒	๑	๑
๔๙	คนงานช่างเทคนิค		ทั่วไป	๑	๑	๑๐๐,๐๐๐		๒	๑	๑	-	-	๑๐๐,๐๐๐		๒	๑	๑
๕๐	คนงานช่างเทคนิค		ทั่วไป	๑	๑	๑๐๐,๐๐๐		๒	๑	๑	-	-	๑๐๐,๐๐๐		๒	๑	๑

ที่	ชื่อสถานที่	ประเภท/ระดับ พื้นที่	จำนวน ที่ดิน	จำนวนที่ดินใช้ปลูก			มูลค่าประเมินที่ดิน			อัตราประเมิน ที่ดิน/ไร่			การหักเงินใช้ค่าเช่าที่ดิน			ค่าใช้จ่ายรวม			หมายเหตุ	
				รวม	ใช้ปลูก	ว่าง	ไร่	บาท	บาท	บาท	ไร่	บาท	บาท	บาท	ไร่	บาท	บาท	ไร่		บาท
กองสวัสดิการสังคม (๑๑)																				
พนักงานส่วนตำบล																				
๑๑๑	ผู้อำนวยการกองสวัสดิการสังคม (นับการบริหารงานสวัสดิการสังคม)	ข้าราชการเทียบเท่า	๑	๑		๑	๑	๑	-	-	-	๑๑๑,๐๐๐	๑๑๑,๐๐๐	๑๑๑,๐๐๐	๑๑๑,๐๐๐	๑๑๑,๐๐๐	๑๑๑,๐๐๐	๑๑๑,๐๐๐	๑๑๑,๐๐๐	๑๑๑,๐๐๐
๑๑๒	นักเทคนิคการงาน	จ้างบุคลากร	๑	๑		๑	๑	๑	-	-	-	๑๑๑,๐๐๐	๑๑๑,๐๐๐	๑๑๑,๐๐๐	๑๑๑,๐๐๐	๑๑๑,๐๐๐	๑๑๑,๐๐๐	๑๑๑,๐๐๐	๑๑๑,๐๐๐	
๑๑๓	นักเทคนิคการงาน	ปฏิบัติงาน	๑	๑		๑	๑	๑	-	-	-	๑๑๑,๐๐๐	๑๑๑,๐๐๐	๑๑๑,๐๐๐	๑๑๑,๐๐๐	๑๑๑,๐๐๐	๑๑๑,๐๐๐	๑๑๑,๐๐๐	๑๑๑,๐๐๐	
พนักงานจ้างตามภารกิจ																				
๑๑๔	ผู้ช่วยนักเทคนิคการงาน	ภารกิจ	๑	๑		๑	๑	๑	-	-	-	๑๑๑,๐๐๐	๑๑๑,๐๐๐	๑๑๑,๐๐๐	๑๑๑,๐๐๐	๑๑๑,๐๐๐	๑๑๑,๐๐๐	๑๑๑,๐๐๐	๑๑๑,๐๐๐	
๑๑๕	ผู้ช่วยนักเทคนิคการงาน	ภารกิจ	๑	๑		๑	๑	๑	-	-	-	๑๑๑,๐๐๐	๑๑๑,๐๐๐	๑๑๑,๐๐๐	๑๑๑,๐๐๐	๑๑๑,๐๐๐	๑๑๑,๐๐๐	๑๑๑,๐๐๐	๑๑๑,๐๐๐	
พนักงานจ้างทั่วไป																				
๑๑๖	คนงานทั่วไป	ทั่วไป	๑	๑		๑	๑	๑	-	-	-	๑๑๑,๐๐๐	๑๑๑,๐๐๐	๑๑๑,๐๐๐	๑๑๑,๐๐๐	๑๑๑,๐๐๐	๑๑๑,๐๐๐	๑๑๑,๐๐๐	๑๑๑,๐๐๐	
หมวดสองรายชื่อยกภายใน (๑๒)																				
พนักงานส่วนตำบล																				
๑๒๑	นักวิชาการตรวจสอบภายใน	ปฏิบัติงานราชการ	๑	-		๑	๑	๑	-	-	-	๑๒๑,๐๐๐	๑๒๑,๐๐๐	๑๒๑,๐๐๐	๑๒๑,๐๐๐	๑๒๑,๐๐๐	๑๒๑,๐๐๐	๑๒๑,๐๐๐	๑๒๑,๐๐๐	
๑๒๒	รวม		๑	๑		๑	๑	๑	-	-	-	๑๒๑,๐๐๐	๑๒๑,๐๐๐	๑๒๑,๐๐๐	๑๒๑,๐๐๐	๑๒๑,๐๐๐	๑๒๑,๐๐๐	๑๒๑,๐๐๐	๑๒๑,๐๐๐	
ประจําปีของเทศบาลเงิน ๑๕ %																				
รวมเงินค่าจ้างบุคคลที่อื่น																				
คิดบัญชีเงิน ๑๐ ของงบประมาณรายจ่ายประจำปี																				

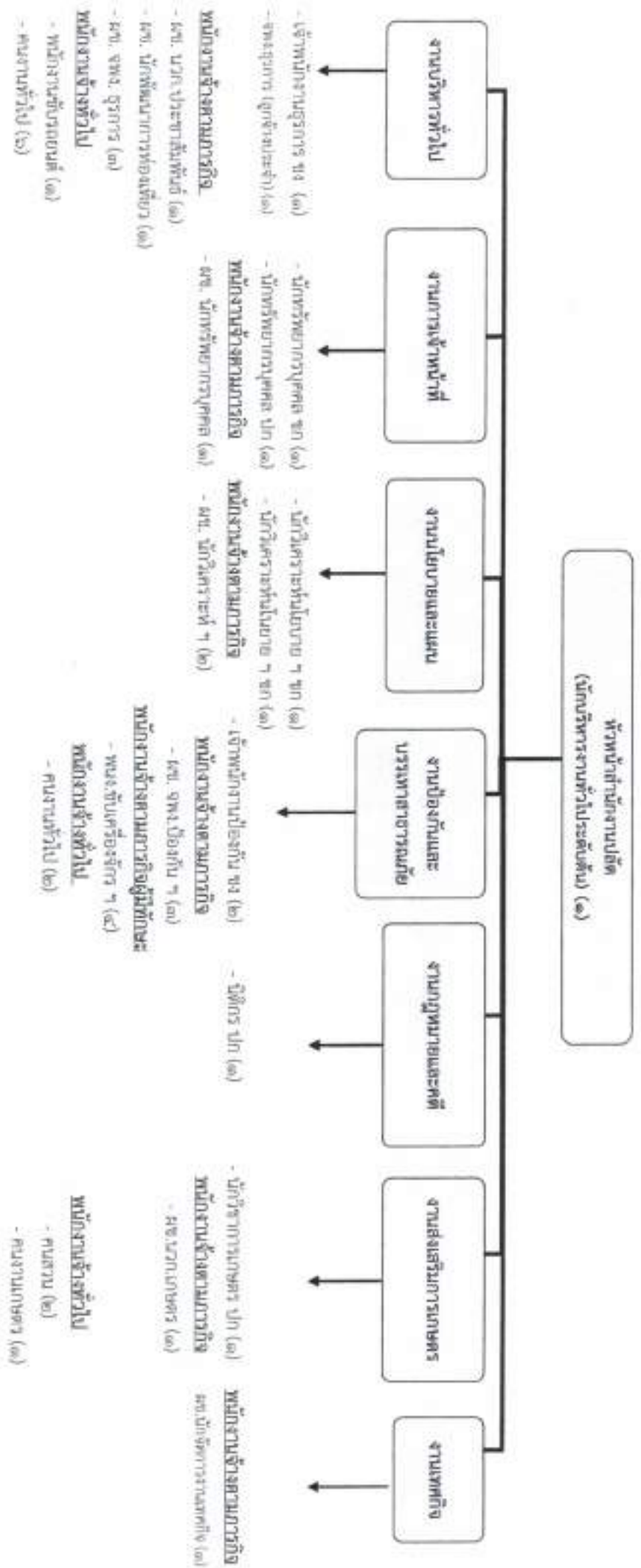
๑๐. แผนภูมิโครงสร้างการแบ่งส่วนราชการตามแผนอัตรากำลัง ๓ ปี

โครงสร้างส่วนราชการ องค์การบริหารส่วนตำบลโคกเย่



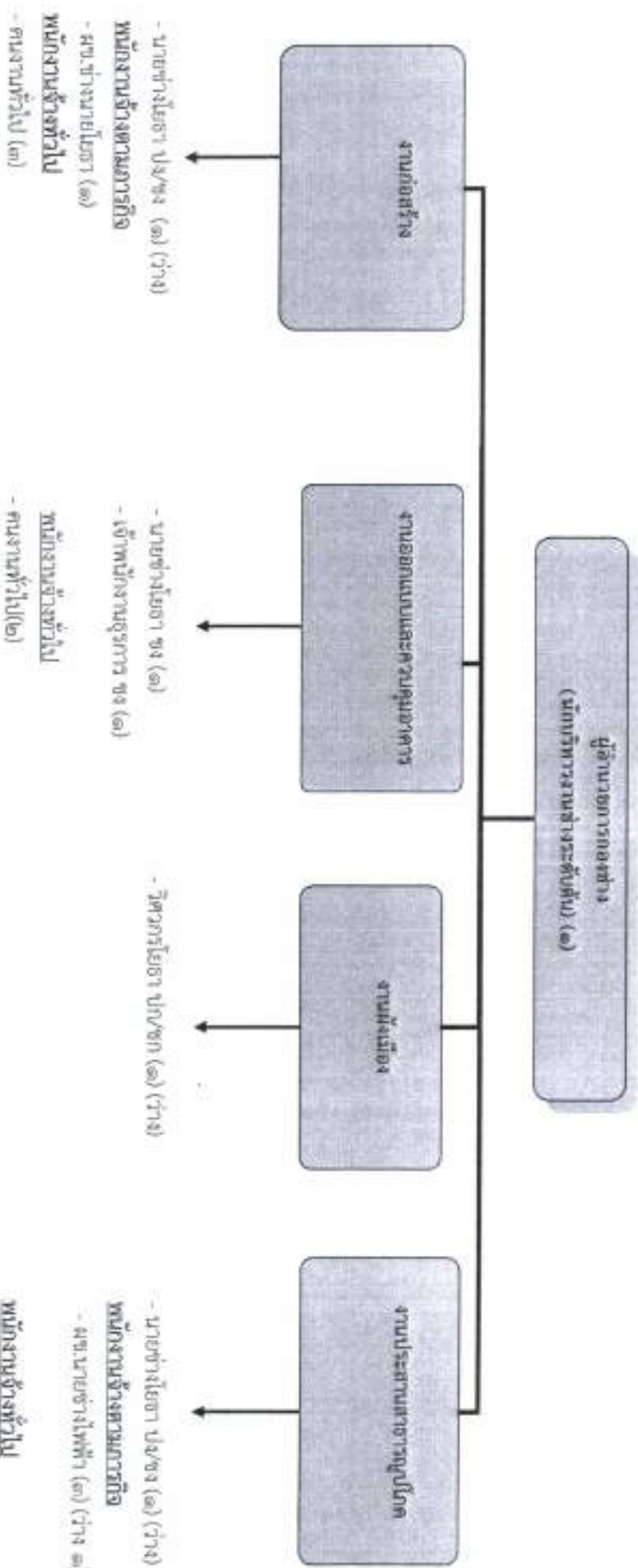
ระดับ	บริหารท้องถิ่น		อำนาจการ ท้องถิ่น		วิชาการ				ทั่วไป				ครู		พนักงานจ้าง		รวม	
	ต้น	กลาง	สูง	ปฏิบัติ	ชำนาญ การ	ชำนาญ พิเศษ	เชี่ยวชาญ	ปก./ ชก.	ปฏิบัติงาน	ชำนาญ งาน	อาวุโส	ปจ./ ชจ.	ศค.	ครูผู้ช่วย	ผู้จ้างประจำ	ภารกิจ		ว่าง
จำนวน	๒	-	-	๒	๘	๕	-	๒	๓	๑	-	๕	๓	๓	๔	๓๓	๔๐/	๑๐๕

โครงสร้างสำนักงานปลัด อบต.



ระดับ	อำนวยการ	อำนวยการ	อำนวยการ	ชช	ชกพ	ชก	ปก	ปก/ชก	อส	ชง	ปง	ปง/ชง	ลูกจ้างประจำ	พนักงานจ้าง	พนักงานจ้าง	พนักงานจ้าง	พนักงานจ้าง	
	สูง	กลาง	ต้น											ผู้ช่วยราชการ	ตามภารกิจ	ตามภารกิจ	ตามภารกิจ	
จำนวน	-	-	๓	-	-	๓	๓	-	-	๓	-	-	๓	-	๓๓๓	๑	๑	๓๖

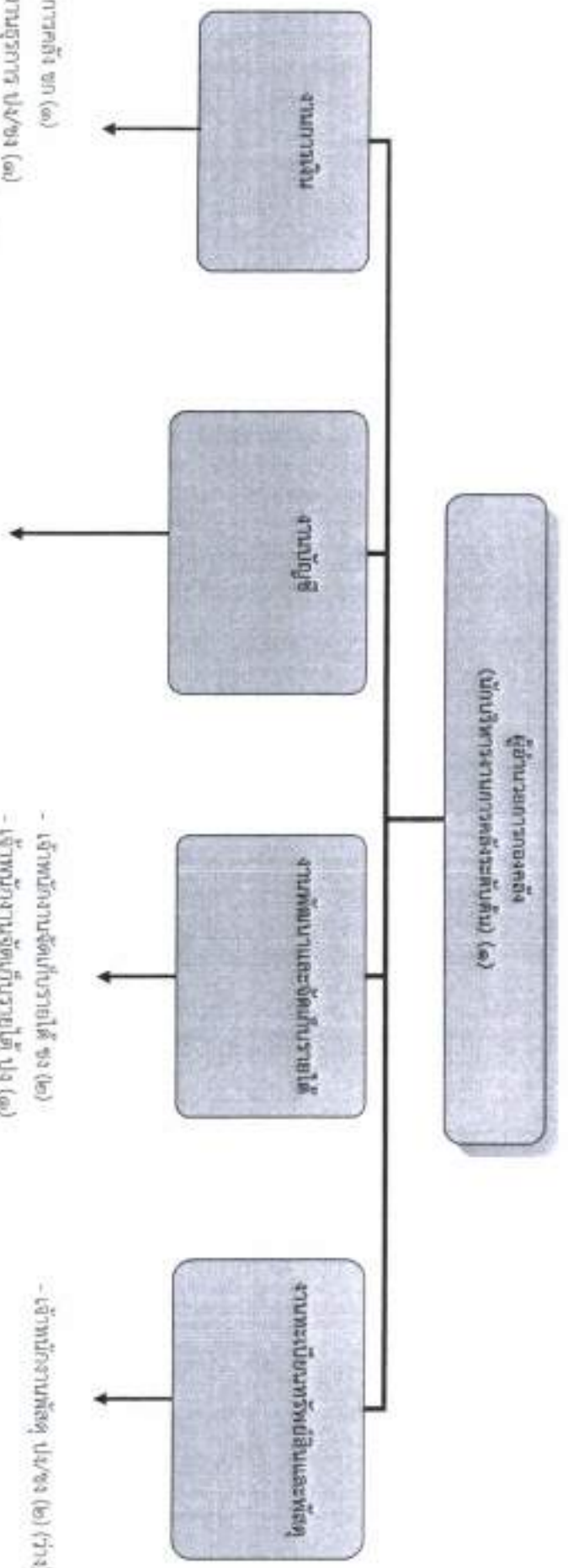
โครงสร้างกองช่าง



พนักงานช่างทั่วไป
 - พนักงานขับเครื่องจักร ฯ (๑)
 - คนงานทั่วไป (๓)
 - พนักงานขับรถยนต์ (๑)

ระดับ	ตำแหน่งการ	จำนวนการ	อำนาจการ	ชั้น	ชช	ชกพ	ชก	ปก	ปก/ชก	อส	ชง	ปง	ปง/ชง	ลูกจ้างประจำ	พนักงานจ้าง ผู้ช่วยช่าง พิเศษ	พนักงานจ้าง ตามภารกิจ (คนวุฒ)	พนักงานจ้าง ตามภารกิจ (ทักษะ)	พนักงานจ้าง ทั่วไป
	สูง		กลาง	ต้น												๔		
จำนวน	-	-	-	๑	-	-	-	-	๑	-	๒	-	๒	-	-	๔	-	๑๐

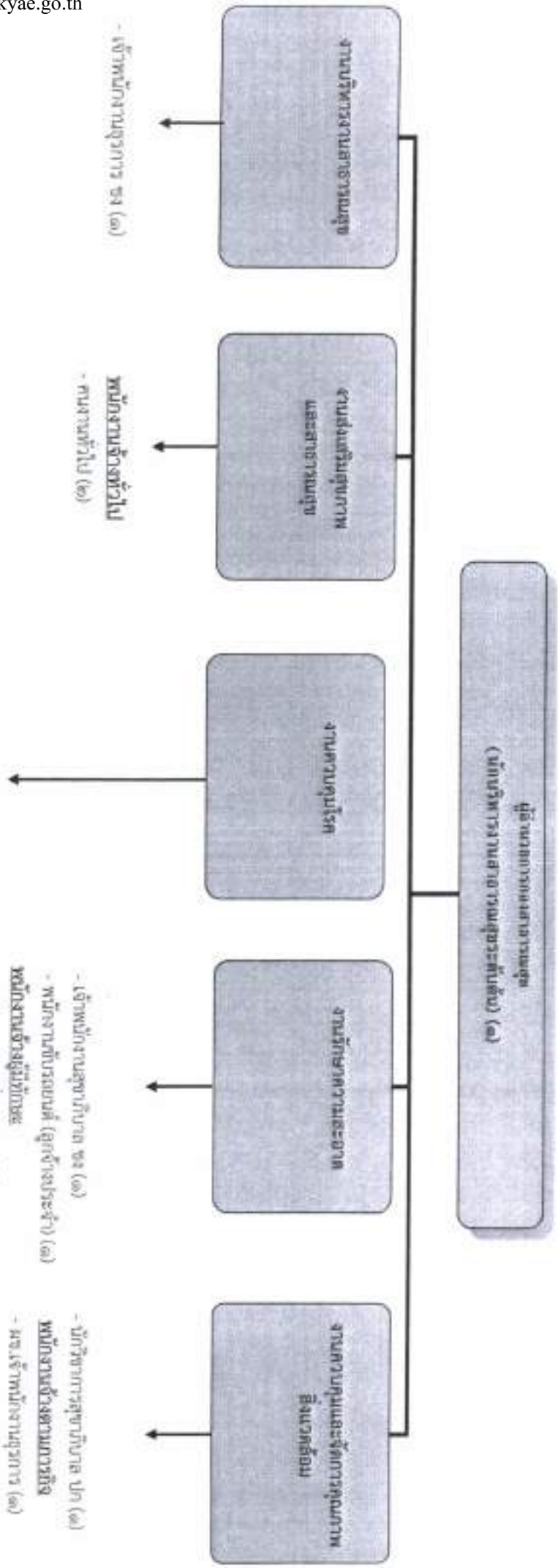
โครงสร้างองค์กร



- พนักงานจ้างตามภารกิจ**
- ผ.ช.จทง.จัดเก็บรายได้ (๑)
 - พนักงานขับรถยนต์ (๑)
 - คนงานทั่วไป (๒)
- พนักงานจ้างทั่วไป**
- พนักงานขับรถยนต์ (๑)
 - คนงานทั่วไป (๒)
- พนักงานจ้างตามภารกิจ**
- ศ.ป. เจ้าพนักงานพัสดุ (๒) (ว่าง๑)

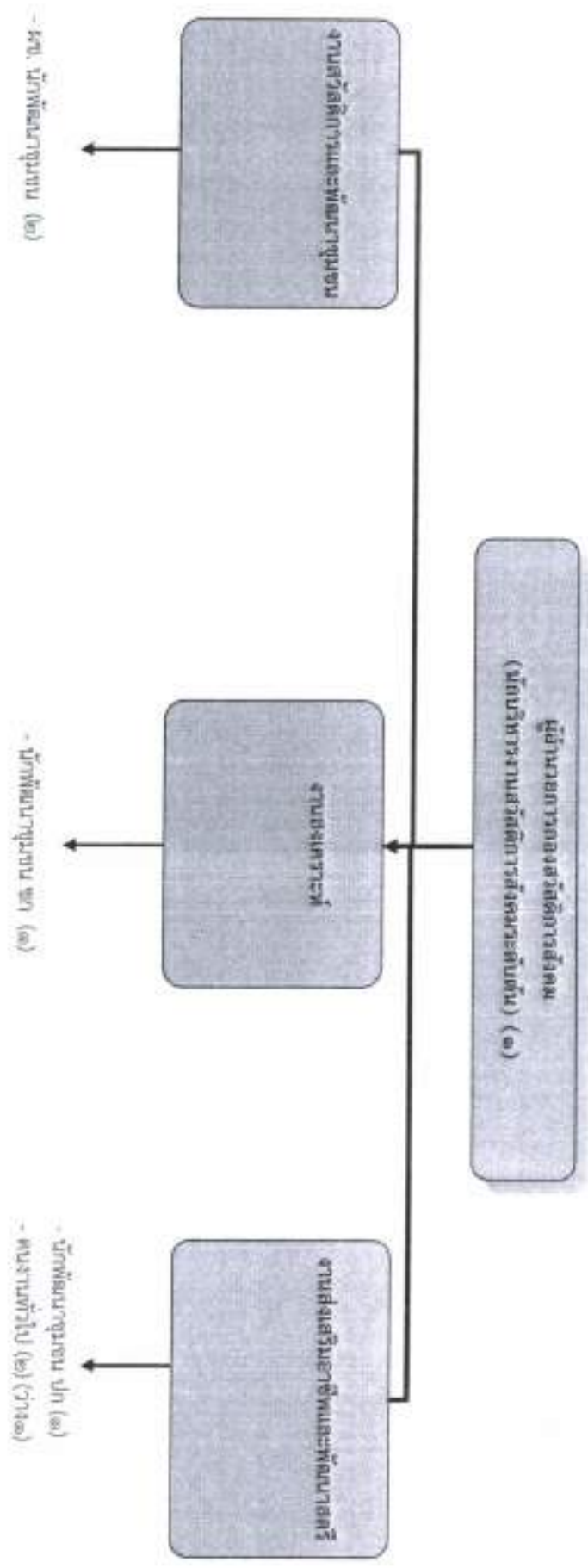
ระดับ	ตำแหน่งการ	ตำแหน่งการ	ตำแหน่งการ	ชป	ชปพ	ชก	ปก	ปง/ชก	อส	ชง	ปง	ปง/จง	ลูกจ้างประจำ	พนักงานจ้าง	พนักงานจ้าง	พนักงานจ้าง	
	สูง	กลาง	ต้น											พิเศษ	ตามภารกิจ	ตามภารกิจ	ทั่วไป
จำนวน	-	-	๑	-	-	๑	๑	-	-	๑	๑	๑	๒	-	๕	-	๓

โครงสร้างกองสาธารณสุขและสิ่งแวดล้อม



ระดับ	ตำแหน่ง	จำนวน	ประเภท	เงินเดือน	ปี	ปี	ปี	ปี	ปี	ปี	ปี	ปี	ปี	ปี	ปี	ปี	ปี	ปี
ระดับ	เจ้าพนักงานสาธารณสุข	๑	พนักงาน	๑๓	๑	๒	๓	๔	๕	๖	๗	๘	๙	๑๐	๑๑	๑๒	๑๓	๑๔

โครงสร้างกองสวัสดิการสังคม



ระดับ	อำนาจการสูง	อำนาจการกลาง	อำนาจการต่ำ	ชช	ชกพ	ชก	ปก	ปก/ชก	อช	ชง	ปง	ปง/ชง	ถูกจ้างประจำ	พนักงานจ้างผู้ช่วยช่างเทคนิค	พนักงานจ้างตามภารกิจ (คุญวุฒิ)	พนักงานจ้างตามภารกิจ (ทักษะ)	พนักงานจ้างทั่วไป
จำนวน	-	-	๑	-	-	๑	๑	-	-	-	-	-	-	-	๒	-	๒

๑๑.บัญชีแสดงเงินเดือนและค่าตอบแทนและภาษีที่ค้างจ่ายในส่วนราชการ

บัญชีแสดงการจัดคนงบบุคลากรของกองอำนวยการกำลังใหม่

กองการบริหารส่วนตำบลโกกเยะ อำเภอหนองค จังหวัดระยอง

ลำดับ	ชื่อ - สกุล	การศึกษา	กรอบอัตรากำลังเดิม			กรอบอัตรากำลังใหม่			เงินประจำตำแหน่ง		หมายเหตุ
			ประเภท	ตำแหน่ง	ระดับ	ตำแหน่ง	ตำแหน่ง	ระดับ	เงินเดือน	เงินประจำตำแหน่ง	
๑	นายอุทุมพร ประสิทธิ์	ปริญญาโท (การปกครอง)	- ตำแหน่ง	นักส่งเสริมการบริหารส่วนตำบล นักบริหารระดับสูง	ชำนาญ	นักส่งเสริมการบริหารส่วนตำบล นักบริหารระดับสูง	ชำนาญ	๕๓,๕๐๐	๕,๐๐๐	-	๕๓,๕๐๐
๒	ว่าง		๒๑-๒๐-๑๑๑๑-๐๐๒	รองปลัดกองการศึกษาและ นักบริหารระดับสูง	ชำนาญ	รองปลัดกองการศึกษาและ นักบริหารระดับสูง	ชำนาญ	๕๐,๕๐๐	๕,๕๐๐	-	(ว่าง)

สำนักงานปลัด อบต.

๓	นายเมธีวัฒน์ กอประกฤษณ์	ปริญญาโท (บริหารการปกครอง)		หัวหน้าสำนักงานปลัด อบต. นักบริหารส่วนทั่วไป	ชำนาญ	หัวหน้าสำนักงานปลัด อบต. นักบริหารส่วนทั่วไป	ชำนาญ	๕๓,๕๐๐	๕,๐๐๐	-	๕๓,๕๐๐
๔	นางสาววิภาดา มีกุลภา	ศศน. วิชาครู	๒๑-๑๑-๑๑๑๑-๐๐๓	นักทรัพยากรบุคคล	ชำนาญ	นักทรัพยากรบุคคล	ชำนาญ	๕๓,๐๐๐	๓,๐๐๐	-	๕๓,๐๐๐
๕	นายปิ่นมณฑล วัชรวิบูลย์	ศศน. วิชาครู	๒๑-๐๑-๑๑๑๑-๐๐๕	นักทรัพยากรบุคคล	ชำนาญ	นักทรัพยากรบุคคล	ชำนาญ	๕๑,๕๐๐	๓,๐๐๐	-	๕๑,๕๐๐
๖	นางสาวอุษณีย์รัตน์ ชาติรุ่งโรจน์	ศศน. วิชาครู	๒๑-๐๑-๑๑๑๑-๐๐๓	นักส่งเสริมการบริหารส่วนตำบล	ชำนาญ	นักส่งเสริมการบริหารส่วนตำบล	ชำนาญ	๕๓,๕๐๐	๕,๕๐๐	-	๕๓,๕๐๐
๗	นางสาวกรรพร บุญบรรดาซึ่ง	ปริญญาโท	๒๑-๑๑-๑๑๑๑-๐๐๒	นักส่งเสริมการบริหารส่วนตำบล	ชำนาญ	นักส่งเสริมการบริหารส่วนตำบล	ชำนาญ	๕๓,๕๐๐	๕,๕๐๐	-	๕๓,๕๐๐
๘	นางสาววิภากรณ์ รุ่งงาม	ปริญญาโท	๒๑-๑๑-๑๑๑๑-๐๐๓	นักส่งเสริมการบริหารส่วนตำบล	ชำนาญ	นักส่งเสริมการบริหารส่วนตำบล	ชำนาญ	๕๓,๕๐๐	๕,๕๐๐	-	๕๓,๕๐๐
๙	นายธีรภัทร เกียรติวงศ์นอก	ปริญญาโท	๒๑-๑๑-๑๑๑๑-๐๐๓	นักวิชาการเกษตร	ชำนาญ	นักวิชาการเกษตร	ชำนาญ	๕๓,๐๐๐	๕,๐๐๐	-	๕๓,๐๐๐
๑๐	นางสาวอนัญญา ชุ่มฉัตร	ปริญญาโท (การปกครอง)	๒๑-๑๑-๑๑๑๑-๐๐๓	เจ้าหน้าที่บริหารการ	ชำนาญ	เจ้าหน้าที่บริหารการ	ชำนาญ	๕๓,๕๐๐	๕,๕๐๐	-	๕๓,๕๐๐
๑๑	นายณัฐพล อัมพรศรี	ปริญญาโท (การปกครอง)	๒๑-๑๑-๑๑๑๑-๐๐๓	นักส่งเสริมการบริหารส่วนตำบล	ชำนาญ	นักส่งเสริมการบริหารส่วนตำบล	ชำนาญ	๕๓,๕๐๐	๕,๕๐๐	-	๕๓,๕๐๐
๑๒	นายภาณุพงศ์ สารภรณ์	ปริญญาโท	๒๑-๑๑-๑๑๑๑-๐๐๒	นักส่งเสริมการบริหารส่วนตำบล	ชำนาญ	นักส่งเสริมการบริหารส่วนตำบล	ชำนาญ	๕๓,๕๐๐	๕,๕๐๐	-	๕๓,๕๐๐

ลำดับ	ชื่อ - สกุล	คุณวุฒิ	กรอบอัตราค่าจ้างเดิม			กรอบอัตราค่าจ้างใหม่			เงินประจำตำแหน่ง		รายการเหตุ
			ประเภทที่	ตำแหน่ง	ระดับ	ตำแหน่ง	ระดับ	ระดับ	เงินประจำตำแหน่ง		
									เงินประจำตำแหน่ง	เงินคงค้าง	
ตำแหน่ง	ตำแหน่ง	ตำแหน่ง	ตำแหน่ง	ตำแหน่ง	ตำแหน่ง	ตำแหน่ง	ตำแหน่ง	ตำแหน่ง	ตำแหน่ง		
พนักงานจ้างตามภารกิจ											
๑๓๑	นางบุญเรือน สุขขนิษฐ	ม.ศ. ๕	ผู้ช่วยประจำ	เจ้าพนักงานธุรการ	-	ผู้ช่วยประจำ	เจ้าพนักงานธุรการ	-	๒๐๔๘.๐๐๐	๒๐๓๖๐.๐๐๐	๒๐๔๘.๐๐๐
๑๓๕	นางสาววราณี ศรีสุขวาทิน	ใบปอ	พนักงานช่างช่าง	ผู้ช่วยนักวิชาการระดับต้น	-	พนักงานช่างช่าง	ผู้ช่วยนักวิชาการระดับต้น	-	๒๐๓๘.๒๐๐	๒๐๓๘.๒๐๐	๒๐๓๘.๒๐๐
๑๓๕	นางสาวรุ่งอรุณ นริวัฒน์	ใบปอ	พนักงานช่างช่าง	ผู้ช่วยนักวิชาการระดับต้น	-	พนักงานช่างช่าง	ผู้ช่วยนักวิชาการระดับต้น	-	๒๐๓๘.๒๐๐	๒๐๓๘.๒๐๐	๒๐๓๘.๒๐๐
๑๓๖	นางสาวทศนีย์ ศักดิ์ปวิเศษกุล	ศศ.บ.	พนักงานช่างช่าง	พนักงานวิชากรระดับต้น	-	พนักงานวิชากร	พนักงานวิชากรระดับต้น	-	๒๐๓๘.๒๐๐	๒๐๓๘.๒๐๐	๒๐๓๘.๒๐๐
๑๓๗	นายอิศราจวุฒิ ไชยบัณเฑียร	ศศ.บ.	พนักงานช่างช่าง	ผู้ช่วยบุคลากร	-	พนักงานช่างช่าง	ผู้ช่วยนักวิชาการ	-	๒๐๓๘.๒๐๐	๒๐๓๘.๒๐๐	๒๐๓๘.๒๐๐
๑๓๘	นางสาวสุกัญญา เป็กรศรีวิบูลย์	ใบปอ	พนักงานช่างช่าง	ผู้ช่วยนักวิชาการ	-	พนักงานช่างช่าง	ผู้ช่วยนักวิชาการ	-	๒๐๓๘.๒๐๐	๒๐๓๘.๒๐๐	๒๐๓๘.๒๐๐
๑๓๙	นางสาวสุกัญญา ฮงสถิต	ใบปอ	พนักงานช่างช่าง	ผู้ช่วยนักวิชาการ	-	พนักงานช่างช่าง	ผู้ช่วยนักวิชาการ	-	๒๐๓๘.๒๐๐	๒๐๓๘.๒๐๐	๒๐๓๘.๒๐๐
๑๔๐	นายวิชาญ คุณสมบัติ	ศศ.บ.	พนักงานช่างช่าง	ผู้ช่วยนักวิชาการ	-	พนักงานช่างช่าง	ผู้ช่วยนักวิชาการ	-	๒๐๓๘.๒๐๐	๒๐๓๘.๒๐๐	๒๐๓๘.๒๐๐
๑๔๑	นางสาวรุ่งนที บงการ	ใบปอ	พนักงานช่างช่าง	ผู้ช่วยนักวิชาการ	-	พนักงานช่างช่าง	ผู้ช่วยนักวิชาการ	-	๒๐๓๘.๒๐๐	๒๐๓๘.๒๐๐	๒๐๓๘.๒๐๐
๑๔๒	นางสาวอัมมิตา ชาติ	ใบปอ	พนักงานช่างช่าง	ผู้ช่วยนักวิชาการ	-	พนักงานช่างช่าง	ผู้ช่วยนักวิชาการ	-	๒๐๓๘.๒๐๐	๒๐๓๘.๒๐๐	๒๐๓๘.๒๐๐
๑๔๓	นางอรุณกานันท์ พุทธิศรี	ใบปอ	พนักงานช่างช่าง	ผู้ช่วยนักวิชาการ	-	พนักงานช่างช่าง	ผู้ช่วยนักวิชาการ	-	๒๐๓๘.๒๐๐	๒๐๓๘.๒๐๐	๒๐๓๘.๒๐๐
๑๔๔	นางดวงรัตน์ ฤทธิงา	ใบปอ	พนักงานช่างช่าง	ผู้ช่วยนักวิชาการ	-	พนักงานช่างช่าง	ผู้ช่วยนักวิชาการ	-	๒๐๓๘.๒๐๐	๒๐๓๘.๒๐๐	๒๐๓๘.๒๐๐
๑๔๕	นายกิตติพงษ์ ฤทธินิยม	ใบปอ	พนักงานช่างช่าง	ผู้ช่วยนักวิชาการ	-	พนักงานช่างช่าง	ผู้ช่วยนักวิชาการ	-	๒๐๓๘.๒๐๐	๒๐๓๘.๒๐๐	๒๐๓๘.๒๐๐
๑๔๖	นายอิทธิพล ปิ่นเพง	ใบปอ	พนักงานช่างช่าง	ผู้ช่วยนักวิชาการ	-	พนักงานช่างช่าง	ผู้ช่วยนักวิชาการ	-	๒๐๓๘.๒๐๐	๒๐๓๘.๒๐๐	๒๐๓๘.๒๐๐
๑๔๗	นายพร สอนประสิทธิ์	ใบปอ	พนักงานช่างช่าง	ผู้ช่วยนักวิชาการ	-	พนักงานช่างช่าง	ผู้ช่วยนักวิชาการ	-	๒๐๓๘.๒๐๐	๒๐๓๘.๒๐๐	๒๐๓๘.๒๐๐

ลำดับ	ชื่อ - สกุล	คุณวุฒิ	กรอบอัตราจ้างเดิม			กรอบอัตราจ้างใหม่			เงินประจำตำแหน่ง		รวม
			เลขที่ตำแหน่ง	ตำแหน่ง	ระดับ	เลขที่ตำแหน่ง	ตำแหน่ง	ระดับ	เงินเดือน	เงินประจำตำแหน่ง	
พนักงานจ้างตามภารกิจ											
๒๔	นางบุญสูงี พรหมบุญ	ป.๒๖	พนักงานตามภารกิจ (ผู้ช่วย)	พนักงานเก็บเงินค่ารถสาธารณะ	-	พนักงานรับเงินค่ารถสาธารณะ	พนักงานเก็บเงินค่ารถสาธารณะ	-	๑๑๑๔,๐๐๐	-	๑๑๑๔,๐๐๐
๒๕	นายไพฑูริย์ คุ้มจิตร	ป.๒๖	พนักงานตามภารกิจ (ผู้ช่วย)	พนักงานเก็บเงินค่ารถสาธารณะ	-	พนักงานรับเงินค่ารถสาธารณะ	พนักงานเก็บเงินค่ารถสาธารณะ	-	๑๑๑๔,๐๐๐	-	๑๑๑๔,๐๐๐
๒๖	นายเอกสิทธิ์ คุ้มพร	ป.๒๖	พนักงานตามภารกิจ (ผู้ช่วย)	พนักงานเก็บเงินค่ารถสาธารณะ	-	พนักงานรับเงินค่ารถสาธารณะ	พนักงานเก็บเงินค่ารถสาธารณะ	-	๑๑๑๔,๐๐๐	-	๑๑๑๔,๐๐๐

พนักงานจ้างทั่วไป											
ลำดับ	นายวิฑูริย์ วงศ์ประ	ป.๓	พนักงานจ้างทั่วไป	พนักงานรับเงินค่ารถ	-	พนักงานรับเงินค่ารถ	พนักงานรับเงินค่ารถ	-	๑๑๑๔,๐๐๐	-	๑๑๑๔,๐๐๐
๒๗	นางสาวพรระตักหา อู่อาจ	ป.๒๖	พนักงานจ้างทั่วไป	พนักงานจ้างทั่วไป	-	พนักงานจ้างทั่วไป	พนักงานจ้างทั่วไป	-	๑๑๑๔,๐๐๐	-	๑๑๑๔,๐๐๐
๒๘	นางณรรตัญญู น้อยศิริ	ป.๓	พนักงานจ้างทั่วไป	พนักงานจ้างทั่วไป	-	พนักงานจ้างทั่วไป	พนักงานจ้างทั่วไป	-	๑๑๑๔,๐๐๐	-	๑๑๑๔,๐๐๐
๒๙	นางสาวรารารามย์ อู่พยอม	ป.๒๖	พนักงานจ้างทั่วไป	พนักงานจ้างทั่วไป	-	พนักงานจ้างทั่วไป	พนักงานจ้างทั่วไป	-	๑๑๑๔,๐๐๐	-	๑๑๑๔,๐๐๐
๓๐	นางอึ้งขจร สิงห์รอง	ป.๓	พนักงานจ้างทั่วไป	พนักงานจ้างทั่วไป	-	พนักงานจ้างทั่วไป	พนักงานจ้างทั่วไป	-	๑๑๑๔,๐๐๐	-	๑๑๑๔,๐๐๐
๓๑	นางสาวชวยภรณ์ อู่ซ่ง	ป.๒๖	พนักงานจ้างทั่วไป	พนักงานจ้างทั่วไป	-	พนักงานจ้างทั่วไป	พนักงานจ้างทั่วไป	-	๑๑๑๔,๐๐๐	-	๑๑๑๔,๐๐๐
๓๒	นางสาวศุภกิจกร อู่สิริศร	ศ.ค.๒	พนักงานจ้างทั่วไป	พนักงานจ้างทั่วไป	-	พนักงานจ้างทั่วไป	พนักงานจ้างทั่วไป	-	๑๑๑๔,๐๐๐	-	๑๑๑๔,๐๐๐
๓๓	นางสาววิภาดา มุ่งวิจิ	ป.๒๖	พนักงานจ้างทั่วไป	พนักงานจ้างทั่วไป	-	พนักงานจ้างทั่วไป	พนักงานจ้างทั่วไป	-	๑๑๑๔,๐๐๐	-	๑๑๑๔,๐๐๐
๓๔	นางภาสกร คุ้มเกษม	ป.๓	พนักงานจ้างทั่วไป	พนักงานจ้างทั่วไป	-	พนักงานจ้างทั่วไป	พนักงานจ้างทั่วไป	-	๑๑๑๔,๐๐๐	-	๑๑๑๔,๐๐๐
๓๕	นางสมจิตร์ บุญคง	ป.๒๗	พนักงานจ้างทั่วไป	พนักงานจ้างทั่วไป	-	พนักงานจ้างทั่วไป	พนักงานจ้างทั่วไป	-	๑๑๑๔,๐๐๐	-	๑๑๑๔,๐๐๐
๓๖	นายวิชัย อู่สุสี	ป.๒๖	พนักงานจ้างทั่วไป	พนักงานจ้างทั่วไป	-	พนักงานจ้างทั่วไป	พนักงานจ้างทั่วไป	-	๑๑๑๔,๐๐๐	-	๑๑๑๔,๐๐๐
๓๗	นางสาววิศ ศึกษาศ	ป.๔	พนักงานจ้างทั่วไป	พนักงานจ้างทั่วไป	-	พนักงานจ้างทั่วไป	พนักงานจ้างทั่วไป	-	๑๑๑๔,๐๐๐	-	๑๑๑๔,๐๐๐

ลำดับ	ชื่อ - สกุล	คุณวุฒิ	กรอบอัตราจ้างเดิม			กรอบอัตราจ้างใหม่			เงินประจำตำแหน่ง		หมายเหตุ	
			เลขที่ตำแหน่ง	ตำแหน่ง	ระดับ	เลขที่ตำแหน่ง	ตำแหน่ง	ระดับ	เงินเดือน	เงินประจำตำแหน่ง		
กองคลัง												
๕๓	นางวิมลรา ยืนสารภักดิ์ทอง	วิ.ค.	๒๕๓๐๕๕๓๐๕๐๐๕๕๓๓๓๓๓๓๓	ผู้อำนวยการกองคลัง นักวิชาการชำนาญการคลัง	ต้น	๒๕๓๐๕๕๓๐๕๐๐๕๕๓๓๓๓๓๓๓	ผู้อำนวยการกองคลัง นักวิชาการชำนาญการคลัง	ต้น	๕๓๓๓,๕๓๐๐ ๓๒,๕๓๐๐*๕๓๓	๓๒,๕๓๐๐*๕๓๓	-	๕๓๓๓,๕๓๐๐
๕๔	นางอภพร ไชยชนะ	บ.บ.บ. ทรงบัญชี	๒๕๓๐๕๕๓๐๕๐๐๕๕๓๓๓๓๓๓๓	นักวิชาการเงินและบัญชี	ป.ค.	๒๕๓๐๕๕๓๐๕๐๐๕๕๓๓๓๓๓๓๓	นักวิชาการเงินและบัญชี	ป.ค.	๕๓๓๐,๕๓๐๐ ๕๓,๕๓๐๐*๕๓๓	-	-	๕๓๓๐,๕๓๐๐
๕๕	นางวิมลเพ็ญ พลเมืองสง	บ.บ.บ. บัญชี	๒๕๓๐๕๕๓๐๕๐๐๕๕๓๓๓๓๓๓๓	นักวิชาการคลัง	ช.ก.	๒๕๓๐๕๕๓๐๕๐๐๕๕๓๓๓๓๓๓๓	นักวิชาการคลัง	ป.ค.	๕๓๓๓,๕๓๐๐ ๕๓,๕๓๐๐*๕๓๓	-	-	๕๓๓๓,๕๓๐๐
๕๖	นางอุบลภา อรรถชัยพานิช	ป.ว.ค. สหวิทยาการ	๒๕๓๐๕๕๓๐๕๐๐๕๕๓๓๓๓๓๓๓	เจ้าพนักงานธุรการ	๒.๓	๒๕๓๐๕๕๓๐๕๐๐๕๕๓๓๓๓๓๓๓	เจ้าพนักงานธุรการ	๒.๓	๒๕๓๓,๕๓๐๐ ๒๕,๕๓๐๐*๕๓๓	-	-	๒๕๓๓,๕๓๐๐
๕๗	นางนพพร นิ่มนิตย์สน์	ป.ว.ค. การพิมพ์	๒๕๓๐๕๕๓๐๕๐๐๕๕๓๓๓๓๓๓๓	เจ้าพนักงานจัดเก็บรายได้	๒.๓	๒๕๓๐๕๕๓๐๕๐๐๕๕๓๓๓๓๓๓๓	เจ้าพนักงานจัดเก็บรายได้	๒.๓	๓๒๓๓,๕๓๐๐ ๓๒,๕๓๐๐*๕๓๓	-	-	๓๒๓๓,๕๓๐๐
๕๘	นางอรุณรชัชฎา ไชยฐานนท์	บ.บ.บ. การพิมพ์	๒๕๓๐๕๕๓๐๕๐๐๕๕๓๓๓๓๓๓๓	เจ้าพนักงานจัดเก็บรายได้	ป.๓	๒๕๓๐๕๕๓๐๕๐๐๕๕๓๓๓๓๓๓๓	เจ้าพนักงานจัดเก็บรายได้	ป.๓	๓๒๓๓,๕๓๐๐ ๓๒,๕๓๐๐*๕๓๓	-	-	๓๒๓๓,๕๓๐๐
๕๙	นาง	-	๒๕๓๐๕๕๓๐๕๐๐๕๕๓๓๓๓๓๓๓	เจ้าพนักงานพัสดุ	ป.๒.๓	๒๕๓๐๕๕๓๐๕๐๐๕๕๓๓๓๓๓๓๓	เจ้าพนักงานพัสดุ	ป.๒.๓	๒๕๓๓,๕๓๐๐ ๒๕,๕๓๐๐*๕๓๓	-	-	(๒๓๓)
๕๑๐	ว่าง	-	๒๕๓๐๕๕๓๐๕๐๐๕๕๓๓๓๓๓๓๓	เจ้าพนักงานพัสดุ	ป.๒.๓	๒๕๓๐๕๕๓๐๕๐๐๕๕๓๓๓๓๓๓๓	เจ้าพนักงานพัสดุ	ป.๒.๓	๒๕๓๓,๕๓๐๐ ๒๕,๕๓๐๐*๕๓๓	-	-	(๒๓๓)
ชุดช่างประจํา												
๕๕๓	นางนงนิตย์ สีหะชัยมนตรี	บ.ว.ค. บัญชี	๒๕๓๐๕๕๓๐๕๐๐๕๕๓๓๓๓๓๓๓	เจ้าพนักงานการคลังและบัญชี	-	๒๕๓๐๕๕๓๐๕๐๐๕๕๓๓๓๓๓๓๓	เจ้าพนักงานการคลังและบัญชี	-	๒๕๓๓,๕๓๐๐ ๒๕,๕๓๐๐*๕๓๓	-	-	๒๕๓๓,๕๓๐๐
๕๕๓	นางศุภินา อรรถพร	บ.ว.ค. บัญชี	๒๕๓๐๕๕๓๐๕๐๐๕๕๓๓๓๓๓๓๓	เจ้าพนักงานงานพัสดุกับรายได้	-	๒๕๓๐๕๕๓๐๕๐๐๕๕๓๓๓๓๓๓๓	เจ้าพนักงานงานพัสดุกับรายได้	-	๒๕๓๐,๕๓๐๐ ๒๕,๐๕๓๐*๕๓๓	-	-	๒๕๓๐,๕๓๐๐
พนักงานจ้างตามภารกิจ												
๕๕๓	นางสาวระวีศกร ศรีอาสา	ป.ว.ค. บัญชี	๒๕๓๐๕๕๓๐๕๐๐๕๕๓๓๓๓๓๓๓	ผู้ช่วยงานจัดเก็บรายได้	-	๒๕๓๐๕๕๓๐๕๐๐๕๕๓๓๓๓๓๓๓	ผู้ช่วยงานจัดเก็บรายได้	-	๕๓๓๓,๕๓๐๐ ๕๓,๕๓๐๐*๕๓๓	-	-	๕๓๓๓,๕๓๐๐
๕๕๓	นางสาวอรอนภรณ์ ปิงพะวง	ป.ว.ค. การพิมพ์	๒๕๓๐๕๕๓๐๕๐๐๕๕๓๓๓๓๓๓๓	ผู้ช่วยเจ้าพนักงานจัดเก็บรายได้	-	๒๕๓๐๕๕๓๐๕๐๐๕๕๓๓๓๓๓๓๓	ผู้ช่วยเจ้าพนักงานจัดเก็บรายได้	-	๒๕๓๓,๕๓๐๐ ๒๕,๕๓๐๐*๕๓๓	-	-	๒๕๓๓,๕๓๐๐

เลขที่	ชื่อ - สกุล	คุณวุฒิ	กรอบบริหารกำลังเดิม			กรอบบริหารกำลังใหม่			เงินประจำตำแหน่ง		หมายเหตุ		
			เลขที่ ตำแหน่ง	ตำแหน่ง	ระดับ	เลขที่ ตำแหน่ง	ตำแหน่ง	ระดับ	เงินเดือน	เงินประจำตำแหน่ง		เงินเลี้ยงชีพ/เกษียณ	
๕๕	นางสาวสุวิไลวงษา ช้างขลุ่ยศรี	ปวส. การตลาด	๒๒๓๑๐๑๒๓๑๑๑๑	ผู้ช่วยเจ้าพนักงานคลัง	-	๒๒๓๑๐๑๒๓๑๑๑๑	ผู้ช่วยเจ้าพนักงานคลัง	-	๓๓๕๐,๒๕๐	๓๓,๕๐๐*๒๒๒	-	-	๒๒๓๑๒๓๑๑
๕๖	ว่าง	-	๒๒๓๑๐๑๒๓๑๑๑๑	ผู้ช่วยเจ้าพนักงานคลัง	-	๒๒๓๑๐๑๒๓๑๑๑๑	ผู้ช่วยเจ้าพนักงานคลัง	-	๓๓๕๐,๐๐๐	๓๓,๕๐๐*๒๒๒	-	-	(ว่าง)
๕๗	นางสาวนิงคา ฮันธนาจ	ปวช. ผลิตเส้นใย	๒๒๓๑๐๑๒๓๑๑๑๑	ผู้ช่วยเจ้าพนักงานคลัง	-	๒๒๓๑๐๑๒๓๑๑๑๑	ผู้ช่วยเจ้าพนักงานคลัง	-	๒๒๓๑,๐๐๐	๒๒,๓๑๐*๒๒๒	-	-	๒๒๓๑๒๓๑๑

พนักงานจ้างทั่วไป

๕๘	นายสมยศ ขวัญเมือง	ป.๓	๒๒๓๑๐๑๒๓๑๑๑๑	คนงานทั่วไป	-	๒๒๓๑๐๑๒๓๑๑๑๑	คนงานทั่วไป	-	๑๐๕,๐๐๐	๑,๐๐๐*๒๒๒	-	-	๑๐๕,๐๐๐
๕๙	นางศุภพร ศรีสวัสดิ์	ปวส.บัญชี	๒๒๓๑๐๑๒๓๑๑๑๑	คนงานทั่วไป	-	๒๒๓๑๐๑๒๓๑๑๑๑	คนงานทั่วไป	-	๑๐๕,๐๐๐	๑,๐๐๐*๒๒๒	-	-	๑๐๕,๐๐๐
๖๐	นางอรวรสมัย สอนิสาวัน	ปวช.	๒๒๓๑๐๑๒๓๑๑๑๑	พนักงานขับรถเข็นคัม	-	๒๒๓๑๐๑๒๓๑๑๑๑	พนักงานขับรถเข็นคัม	-	๑๐๕,๐๐๐	๑,๐๐๐*๒๒๒	-	-	๑๐๕,๐๐๐

งบฯ

เลขที่	ชื่อ - สกุล	คุณวุฒิ	กรอบบริหารกำลังเดิม			กรอบบริหารกำลังใหม่			เงินเดือน	เงินประจำตำแหน่ง	เงินเลี้ยงชีพ/เกษียณ	หมายเหตุ	
			เลขที่ ตำแหน่ง	ตำแหน่ง	ระดับ	เลขที่ ตำแหน่ง	ตำแหน่ง	ระดับ					
๖๑	ว่าง	-	๒๒๓๑๐๑๒๓๑๑๑๑	ผู้อำนวยการกองช่าง	ชั้น	๒๒๓๑๐๑๒๓๑๑๑๑	ผู้อำนวยการกองช่าง	ชั้น	๓๓๕๐,๒๕๐	๓๓,๕๐๐*๒๒๒	-	-	(ว่าง)
๖๒	นางสาวสุวิไลวงษา ช้างขลุ่ยศรี	-	๒๒๓๑๐๑๒๓๑๑๑๑	เจ้าพนักงานธุรการ	๒๒	๒๒๓๑๐๑๒๓๑๑๑๑	เจ้าพนักงานธุรการ	๒๒	๒๒๓๑,๐๐๐	๒๒,๓๑๐*๒๒๒	-	-	๒๒๓๑๒๓๑๑
๖๓	นายปิยะภา ชัยทรงษะ	-	๒๒๓๑๐๑๒๓๑๑๑๑	นายช่างโยธา	๒๒	๒๒๓๑๐๑๒๓๑๑๑๑	นายช่างโยธา	๒๒	๒๒๓๑,๐๐๐	๒๒,๓๑๐*๒๒๒	-	-	๒๒๓๑๒๓๑๑
๖๔	ว่าง	-	๒๒๓๑๐๑๒๓๑๑๑๑	นายช่างโยธา	๒๒	๒๒๓๑๐๑๒๓๑๑๑๑	นายช่างโยธา	๒๒	๒๒๓๑,๐๐๐	๒๒,๓๑๐*๒๒๒	-	-	(ว่าง)
๖๕	ว่าง	-	๒๒๓๑๐๑๒๓๑๑๑๑	นายช่างโยธา	๒๒	๒๒๓๑๐๑๒๓๑๑๑๑	นายช่างโยธา	๒๒	๒๒๓๑,๐๐๐	๒๒,๓๑๐*๒๒๒	-	-	(ว่าง)

๑ ๒ ๓ ๔ ๕ ๖ ๗ ๘ ๙ ๑๐ ๑๑ ๑๒ ๑๓ ๑๔ ๑๕ ๑๖ ๑๗ ๑๘ ๑๙ ๒๐ ๒๑ ๒๒ ๒๓ ๒๔ ๒๕ ๒๖ ๒๗ ๒๘ ๒๙ ๓๐ ๓๑ ๓๒ ๓๓ ๓๔ ๓๕ ๓๖ ๓๗ ๓๘ ๓๙ ๔๐ ๔๑ ๔๒ ๔๓ ๔๔ ๔๕ ๔๖ ๔๗ ๔๘ ๔๙ ๕๐ ๕๑ ๕๒ ๕๓ ๕๔ ๕๕ ๕๖ ๕๗ ๕๘ ๕๙ ๖๐ ๖๑ ๖๒ ๖๓ ๖๔ ๖๕ ๖๖ ๖๗ ๖๘ ๖๙ ๗๐ ๗๑ ๗๒ ๗๓ ๗๔ ๗๕ ๗๖ ๗๗ ๗๘ ๗๙ ๘๐ ๘๑ ๘๒ ๘๓ ๘๔ ๘๕ ๘๖ ๘๗ ๘๘ ๘๙ ๙๐ ๙๑ ๙๒ ๙๓ ๙๔ ๙๕ ๙๖ ๙๗ ๙๘ ๙๙ ๑๐๐

ลำดับ	ชื่อ - สกุล	คุณวุฒิ	รายชื่อข้าราชการจ้างเดิม			รายชื่อข้าราชการจ้างใหม่			เงินได้ประจำตำแหน่ง		หมายเหตุ	
			เลขที่ ตำแหน่ง	ตำแหน่ง	ระดับ	เลขที่ ตำแหน่ง	ตำแหน่ง	ระดับ	เงินเดือน	เงินประจำตำแหน่ง Overpayment		เงินเดือน Overpayment
พนักงานจ้างตามภารกิจ												
๖๗	นายกิจดี คงศิลาภามณี	ป.ศร. ๖๒๖๖๖๖	ช่างซ่อมรถจักรยาน	ผู้ช่วยนายช่างไฟฟ้า	-	พนักงานจ้างตามภารกิจ	ผู้ช่วยนายช่างไฟฟ้า	-	๓๐๕,๐๐๐	๓๕,๕๐๐*๓๖	-	๓๔๐,๐๐๐
๖๘	นายพิชิตกร รุ่งโรจน์	ว.ศ. ๖๒๖๖๖๖	ช่างซ่อมรถจักรยาน	ผู้ช่วยช่างไฟฟ้า	-	พนักงานจ้างตามภารกิจ	ผู้ช่วยนายช่างช่างไฟฟ้า	-	๓๐๐,๐๐๐	๓๖,๖๖๖*๓๖	-	๓๔๐,๐๐๐
๖๙	นายเอกสิทธิ์ ไทผะน้อย	ว.ศ. ๖๒๖๖๖๖	ช่างซ่อมรถจักรยาน	ผู้ช่วยช่างไฟฟ้า	-	พนักงานจ้างตามภารกิจ	ผู้ช่วยนายช่างช่างไฟฟ้า	-	๓๐๐,๐๐๐	๔๕,๐๐๐*๓๖	-	๓๔๐,๐๐๐
๗๐	นายวิรัชชัย กยศศรี	ป.ศร. ๖๒๖๖๖๖	ช่างซ่อมรถจักรยาน	ผู้ช่วยช่างไฟฟ้า	-	พนักงานจ้างตามภารกิจ	ผู้ช่วยนายช่างช่างไฟฟ้า	-	๓๖๖,๖๖๖	๓๖,๖๖๖*๓๖	-	๓๖๖,๖๖๖

พนักงานจ้างทั่วไป

๗๑	นางสาวพรพรรณ พรมมา	ป.ศร.	ห้องเก็บสิ่งของ	คนงานทั่วไป	-	พนักงานจ้างทั่วไป	คนงานทั่วไป	-	๓๐๕,๐๐๐	๔๕,๐๐๐*๓๖	-	๓๐๕,๐๐๐
๗๒	นางสาวระนองเขต ศลิขพันธ์	ป.ศร.	พนักงานเก็บสิ่งของ	คนงานทั่วไป	-	พนักงานจ้างทั่วไป	คนงานทั่วไป	-	๓๐๕,๐๐๐	๔๕,๐๐๐*๓๖	-	๓๐๕,๐๐๐
๗๓	นายคังตอง พูนพิทย	ป.ศร.	พนักงานเก็บสิ่งของ	คนงานทั่วไป	-	พนักงานจ้างทั่วไป	คนงานทั่วไป	-	๓๐๕,๐๐๐	๔๕,๐๐๐*๓๖	-	๓๐๕,๐๐๐
๗๔	นางสาวฐิติรัตน์ชนก นาคสิทธิ์	ป.ศร.	รถเก็บสิ่งของ	คนงานทั่วไป	-	พนักงานจ้างทั่วไป	คนงานทั่วไป	-	๓๐๕,๐๐๐	๔๕,๐๐๐*๓๖	-	๓๐๕,๐๐๐
๗๕	นายวิศน สิมสรเทศ	ป.ศร.	พนักงานเก็บสิ่งของ	คนงานทั่วไป	-	พนักงานจ้างทั่วไป	คนงานทั่วไป	-	๓๐๕,๐๐๐	๔๕,๐๐๐*๓๖	-	๓๐๕,๐๐๐
๗๖	นายอภิชา ชาญเมือง	ป.ศร.	พนักงานเก็บสิ่งของ	คนงานทั่วไป	-	พนักงานจ้างทั่วไป	คนงานทั่วไป	-	๓๐๕,๐๐๐	๔๕,๐๐๐*๓๖	-	๓๐๕,๐๐๐
๗๗	นายณัฐกร อภทองนาค	ว.ศ. ไฟฟ้า	พนักงานเก็บสิ่งของ	คนงานทั่วไป	-	พนักงานจ้างทั่วไป	คนงานทั่วไป	-	๓๐๕,๐๐๐	๔๕,๐๐๐*๓๖	-	๓๐๕,๐๐๐
๗๘	นายคุณภักดิ์ สุภาพงษ์	ป.ศร.	พนักงานเก็บสิ่งของ	คนงานทั่วไป	-	พนักงานจ้างทั่วไป	คนงานทั่วไป	-	๓๐๕,๐๐๐	๔๕,๐๐๐*๓๖	-	๓๐๕,๐๐๐
๗๙	นายสมเกียรติ บุญมา	ป.ศร.	พนักงานเก็บสิ่งของ	พนักงานเก็บของ	-	พนักงานจ้างทั่วไป	พนักงานเก็บของ	-	๓๐๕,๐๐๐	๔๕,๐๐๐*๓๖	-	๓๐๕,๐๐๐
๘๐	นายพิชิตพงศ์ มะลิพันธ์	ป.ศร.	พนักงานเก็บสิ่งของ	พนักงานเก็บสิ่งของ	-	พนักงานจ้างทั่วไป	พนักงานเก็บสิ่งของ	-	๓๐๕,๐๐๐	๔๕,๐๐๐*๓๖	-	๓๐๕,๐๐๐

ลำดับ	ชื่อ - สกุล	คุณวุฒิ	กรอบอัตรากำลังเดิม			กรอบอัตรากำลังใหม่			เงินเดือน		เงินประจำตำแหน่ง		หมายเหตุ
			เลขที่	ตำแหน่ง	ระดับ	เลขที่	ตำแหน่ง	ระดับ	เงินเดือน	เงินประจำตำแหน่ง	เงินเดือน		

กองสาธารณสุขและสิ่งแวดล้อม													
๔๓	นางนันทิษา สุทธิพงษ์	ศบป. ๓๓๓๓๓	๒๕๓๒-๒๕๓๕-๐๓๕	ผู้ควบคุมการก่อสร้างแผนกปฏิบัติการงานสาธารณูปโภค	ศบป.	๒๕๓๖-๐๒-๒๕๓๖-๐๐๓	ผู้ควบคุมงานช่างแผนกปฏิบัติการงานสาธารณูปโภค	ศบป.	๒๕๓๖-๐๒-๒๕๓๖-๐๐๓	๒๕๓๖-๐๒-๒๕๓๖-๐๐๓	๓,๕๐๐.๐๐๐	๓,๕๐๐.๐๐๐	๒๕๓๖-๐๒-๒๕๓๖-๐๐๓
๔๓	นางสาววิมลิกา วัฒนภักตาง	ทพป.	๒๕๓๕-๐๒-๒๕๓๕-๐๐๓	นักวิชาการสุขาภิบาล	ป.ก.	๒๕๓๖-๐๒-๒๕๓๖-๐๐๓	นักวิชาการสุขาภิบาล	ป.ก.	๒๕๓๖-๐๒-๒๕๓๖-๐๐๓	๒๕๓๖-๐๒-๒๕๓๖-๐๐๓	-	-	๒๕๓๖-๐๒-๒๕๓๖-๐๐๓
๔๓	นางสาวกมลทิศา สอนบุษชาติ	ทพป.	๒๕๓๕-๐๒-๒๕๓๕-๐๐๓	นักวิชาการสาธารณสุข	ป.ก.	๒๕๓๖-๐๒-๒๕๓๖-๐๐๓	นักวิชาการสาธารณสุข	ป.ก.	๒๕๓๖-๐๒-๒๕๓๖-๐๐๓	๒๕๓๖-๐๒-๒๕๓๖-๐๐๓	-	-	๒๕๓๖-๐๒-๒๕๓๖-๐๐๓
๔๔	นางสาวดวงพร แดงโคก	ว.๓	๒๕๓๖-๐๒-๒๕๓๖-๐๐๔	เจ้าหน้าที่งานธุรการ	ป.๓	๒๕๓๖-๐๒-๒๕๓๖-๐๐๔	เจ้าหน้าที่งานธุรการ	ป.๓	๒๕๓๖-๐๒-๒๕๓๖-๐๐๔	๒๕๓๖-๐๒-๒๕๓๖-๐๐๔	-	-	๒๕๓๖-๐๒-๒๕๓๖-๐๐๔
๔๕	พ.ภ.ก.ไพฑูริย์ พุทธิพงษ์	ป.๓	๒๕๓๖-๐๒-๒๕๓๖-๐๐๔	เจ้าหน้าที่งานสุขาภิบาล	๒	๒๕๓๖-๐๒-๒๕๓๖-๐๐๔	เจ้าหน้าที่งานสุขาภิบาล	๒	๒๕๓๖-๐๒-๒๕๓๖-๐๐๔	๒๕๓๖-๐๒-๒๕๓๖-๐๐๔	-	-	๒๕๓๖-๐๒-๒๕๓๖-๐๐๔

พนักงานประจำ												
ลำดับ	นาย/นาง/นางสาว	น.บ	ผู้จ้างประจำ	พนักงานบริหารระดับ	ผู้จ้างประจำ	พนักงานบริหารระดับ	เงินเดือน	เงินประจำตำแหน่ง	เงินเดือน	เงินประจำตำแหน่ง	เงินเดือน	หมายเหตุ

พนักงานจ้างตามภารกิจ												
๔๓	นางสาวสุจิตราภรณ์ คุ้มวรรณ	ป.๓	๒๕๓๖-๐๒-๒๕๓๖-๐๐๓	ผู้ช่วยเจ้าหน้าที่งานธุรการ	-	๒๕๓๖-๐๒-๒๕๓๖-๐๐๓	ผู้ช่วยเจ้าหน้าที่งานธุรการ	-	๒๕๓๖-๐๒-๒๕๓๖-๐๐๓	-	-	๒๕๓๖-๐๒-๒๕๓๖-๐๐๓
๔๔	นายสัมพันธ์ สีหาพิบูลย์	ป.๔	๒๕๓๖-๐๒-๒๕๓๖-๐๐๓	พนักงานเก็บขยะ	-	๒๕๓๖-๐๒-๒๕๓๖-๐๐๓	พนักงานเก็บขยะ	-	๒๕๓๖-๐๒-๒๕๓๖-๐๐๓	-	-	๒๕๓๖-๐๒-๒๕๓๖-๐๐๓
๔๕	ธชชัย มิ่งขวัญ	ป.๔	๒๕๓๖-๐๒-๒๕๓๖-๐๐๓	คนงานประจำรถขยะ	-	๒๕๓๖-๐๒-๒๕๓๖-๐๐๓	คนงานประจำรถขยะ	-	๒๕๓๖-๐๒-๒๕๓๖-๐๐๓	-	-	๒๕๓๖-๐๒-๒๕๓๖-๐๐๓
๔๖	นางทองรี คำสวัสดิ์	ป.๒	๒๕๓๖-๐๒-๒๕๓๖-๐๐๓	คนงานประจำรถขยะ	-	๒๕๓๖-๐๒-๒๕๓๖-๐๐๓	คนงานประจำรถขยะ	-	๒๕๓๖-๐๒-๒๕๓๖-๐๐๓	-	-	๒๕๓๖-๐๒-๒๕๓๖-๐๐๓

พนักงานจ้างทั่วไป												
๔๓	นางอรปรอรอง เทพฤทธชชน	ป.๓	๒๕๓๖-๐๒-๒๕๓๖-๐๐๓	พนักงานเก็บขยะ	-	๒๕๓๖-๐๒-๒๕๓๖-๐๐๓	พนักงานเก็บขยะ	-	๒๕๓๖-๐๒-๒๕๓๖-๐๐๓	-	-	๒๕๓๖-๐๒-๒๕๓๖-๐๐๓
๔๓	นายนิรุฒ ศิมสิทธิ์	ป.๓	๒๕๓๖-๐๒-๒๕๓๖-๐๐๓	พนักงานเก็บขยะ	-	๒๕๓๖-๐๒-๒๕๓๖-๐๐๓	พนักงานเก็บขยะ	-	๒๕๓๖-๐๒-๒๕๓๖-๐๐๓	-	-	๒๕๓๖-๐๒-๒๕๓๖-๐๐๓
๔๓	ว่าง			คนงานประจำรถขยะ	-		คนงานประจำรถขยะ	-		-	-	ว่าง
๔๔	ว่าง			คนงานประจำรถขยะ	-		คนงานประจำรถขยะ	-		-	-	ว่าง

รายนาม	ชื่อ - สกุล	คุณวุฒิ	กรอบอัตรากำลังเดิม			กรอบอัตรากำลังใหม่			เงินเดือน	เงินประจำตำแหน่ง		หมายเหตุ
			เลขที่	ตำแหน่ง	ระดับ	เลขที่	ตำแหน่ง	ระดับ		เงินประจำตำแหน่ง	เงินพิเศษ	
๑๕๕	นายธีระพงษ์ ชัยมงคล	ม.๓	พนักงานจ้างทั่วไป	พนักงานประจำรถขยะ	-	พนักงานจ้างทั่วไป	พนักงานประจำรถขยะ	๑๐๕,๐๐๐	-	-	๑๐๕,๐๐๐	
๑๖๖	นายสมคิด นีาศรี	ป.๔	พนักงานจ้างทั่วไป	พนักงานประจำรถขยะ	-	พนักงานจ้างทั่วไป	พนักงานประจำรถขยะ	๑๐๕,๐๐๐	-	-	๑๐๕,๐๐๐	
๑๖๗	นายสุนทร ชัยมงคล	ม.๓	พนักงานจ้างทั่วไป	พนักงานประจำรถขยะ	-	พนักงานจ้างทั่วไป	พนักงานประจำรถขยะ	๑๐๕,๐๐๐	-	-	๑๐๕,๐๐๐	
๑๖๘	นายชนนิก แสงบุญ	ป.๔	พนักงานจ้างทั่วไป	พนักงานประจำรถขยะ	-	พนักงานจ้างทั่วไป	พนักงานประจำรถขยะ	๑๐๕,๐๐๐	-	-	๑๐๕,๐๐๐	
๑๖๙	นายธีรวัฒน์ สัตยบุญญ	ม.๓	พนักงานจ้างทั่วไป	พนักงานประจำรถขยะ	-	พนักงานจ้างทั่วไป	พนักงานประจำรถขยะ	๑๐๕,๐๐๐	-	-	๑๐๕,๐๐๐	
๑๗๐	นายฐิติวุฒิ รังมณีเทียร	ม.๓	พนักงานจ้างทั่วไป	พนักงานประจำรถขยะ	-	พนักงานจ้างทั่วไป	พนักงานประจำรถขยะ	๑๐๕,๐๐๐	-	-	๑๐๕,๐๐๐	
๑๗๑	นายพิทักษ์ อัญญ	ม.๓	พนักงานจ้างทั่วไป	พนักงานประจำรถขยะ	-	พนักงานจ้างทั่วไป	พนักงานประจำรถขยะ	๑๐๕,๐๐๐	-	-	๑๐๕,๐๐๐	
๑๗๒	นายไพฑอล สีตา	ป.๖	พนักงานจ้างทั่วไป	พนักงานประจำรถขยะ	-	พนักงานจ้างทั่วไป	พนักงานประจำรถขยะ	๑๐๕,๐๐๐	-	-	๑๐๕,๐๐๐	
๑๗๓	นายทวี คงสวัสดิ์	ป.๖	พนักงานจ้างทั่วไป	พนักงานประจำรถขยะ	-	พนักงานจ้างทั่วไป	พนักงานประจำรถขยะ	๑๐๕,๐๐๐	-	-	๑๐๕,๐๐๐	
๑๗๔	นางวันชัย สุนดี	ม.๖	พนักงานจ้างทั่วไป	พนักงานจ้างทั่วไป	-	พนักงานจ้างทั่วไป	พนักงานจ้างทั่วไป	๑๐๕,๐๐๐	-	-	๑๐๕,๐๐๐	
๑๗๕	นายวิชา พันธ์งา	ม.๒	พนักงานจ้างทั่วไป	พนักงานจ้างทั่วไป	-	พนักงานจ้างทั่วไป	พนักงานจ้างทั่วไป	๑๐๕,๐๐๐	-	-	๑๐๕,๐๐๐	

ผลการศึกษา ความเหมาะสมและความ

รายนาม	ชื่อ - สกุล	คุณวุฒิ	ตำแหน่งเดิม	ตำแหน่งใหม่	ระดับเดิม	ระดับใหม่	เงินเดือนเดิม	เงินเดือนใหม่	หมายเหตุ
๑๗๖	วรัญชฌิตรีภักดิ์ นางมยุญคน	คณ.	ผู้อำนวยการสถานศึกษา	ผู้อำนวยการสถานศึกษา	คณ.	คณ.	๑๒๖,๐๐๐	๑๒๖,๐๐๐	-
๑๗๗	นางสาวสุนทรพรดา เกตุสวัสดิ์	คณ.ป.	นักวิชาการการศึกษา	นักวิชาการการศึกษา	ป.๓	ป.๓	๑๒๖,๐๐๐	๑๒๖,๐๐๐	-
๑๗๘	นางสาวสิริภรณี พาณิชย์	อ.ป.น.	เจ้าพนักงานธุรการ	เจ้าพนักงานธุรการ	ป.๓	ป.๓	๑๒๖,๐๐๐	๑๒๖,๐๐๐	-
๑๗๙	นางอรุณ ศิมพงษ์	คณ.	ครู	ครู	คศ.๓	คศ.๓	๑๒๖,๐๐๐	๑๒๖,๐๐๐	-
๑๘๐	วรัญ	-	ครูผู้คุมเบิก	ครูผู้คุมเบิก	คศ.๓	คศ.๓	๑๒๖,๐๐๐	๑๒๖,๐๐๐	-

ลำดับ	ชื่อ - สกุล	คุณวุฒิ	กรอบอัตราค่าจ้างเดิม			กรอบอัตราค่าจ้างใหม่			เงินประจำตำแหน่ง		รวมยอด
			เขตพื้นที่	ตำแหน่ง	ระดับ	เขตพื้นที่	ตำแหน่ง	ระดับ	เงินเดือน	เงินประจำตำแหน่ง	
พนักงานจ้างตามภารกิจ											
๑๑๓	นางสุวิลา วรรณแก้ว	ศน.	พนักงานช่าง	ผู้ควบคุมช่าง	-	พนักงานช่างภารกิจ	ผู้ควบคุมช่าง	-	๓๖๖,๙๖๐	-	๓๖๖,๙๖๐

พนักงานจ้างทั่วไป

๑๑๔	นางสาวรุ่งดี พิทยา	ศน.	พนักงานจ้าง	ผู้คุมเหล็ก	-	พนักงานจ้างทั่วไป	ผู้คุมเหล็ก	-	๓๐๘,๐๐๐	-	๓๐๘,๐๐๐
๑๑๕	นางสาวพัชรีจันทร์ เมฆยงพิชัย	ป.๖	พนักงานจ้าง	ผู้คุมเหล็ก	-	พนักงานจ้างทั่วไป	ผู้คุมเหล็ก	-	๓๐๘,๐๐๐	-	๓๐๘,๐๐๐
๑๑๖	นางสาวกรรณิศา ตรีเชื้อ	พ.ท.๓ ศึกษาศ.	พนักงานจ้าง	ผู้คุมเหล็ก	-	พนักงานจ้างทั่วไป	ผู้คุมเหล็ก	-	๓๐๘,๐๐๐	-	๓๐๘,๐๐๐
๑๑๗	นางสาวสุวิมลน์ พรพงษ์เจริญ	ม.๖	พนักงานจ้าง	คนงานทั่วไป	-	พนักงานจ้างทั่วไป	คนงานทั่วไป	-	๓๐๘,๐๐๐	-	๓๐๘,๐๐๐

กองสวัสดิการสังคม

๑๑๘	นางสาวอัคริษา มณีเมฆบุตร	ศน.	ช่างเทคนิคช่าง	ผู้ควบคุมช่างเทคนิคช่าง	ต้น	ช่างเทคนิคช่าง	ผู้ควบคุมช่างเทคนิคช่าง	ต้น	๓๒๖,๐๐๐	๕๕,๐๐๐	-	๓๘๑,๐๐๐
๑๑๙	นายเอกวิทย์ พุ่มพร	ป.๖ ศึกษาศ.	ช่างเทคนิคช่าง	นักพัฒนาชุมชน	ชก	ช่างเทคนิคช่าง	นักพัฒนาชุมชน	ชก	๓๓๓,๖๐๐	-	-	๓๓๓,๖๐๐
๑๒๐	นางสาววันทีนภัส นงนิตย์	ศน.	ช่างเทคนิคช่าง	นักพัฒนาชุมชน	ปก	ช่างเทคนิคช่าง	นักพัฒนาชุมชน	ปก	๓๕๕,๖๐๐	-	-	๓๕๕,๖๐๐

พนักงานจ้างทั่วไป

๑๒๑	นางอัคริษา มณีเมฆบุตร	ศน.	พนักงานช่าง	คนงานทั่วไป	-	พนักงานช่าง	คนงานทั่วไป	-	๓๐๘,๐๐๐	-	๓๐๘,๐๐๐
๑๒๒	นางอัคริษา มณีเมฆบุตร	ป.๖ ศึกษาศ.	พนักงานช่าง	คนงานทั่วไป	-	พนักงานช่าง	คนงานทั่วไป	-	๓๐๘,๐๐๐	-	๓๐๘,๐๐๐

ประเภท	ชื่อ - สกุล	คุณวุฒิ	การอบรมศึกรากำสั่งเดิม			การอบรมศึกรากำสั่งใหม่			เงินเดือน	เงินประจำตำแหน่ง		หมายเหตุ
			เลขที่ คำสั่ง	ตำแหน่ง	ระดับ	เลขที่ คำสั่ง	ตำแหน่ง	ระดับ		เงินประจำตำแหน่ง	เงินวิทยุ วิทยฐานะ	
ว่าง			๒๕๓๕-๕๒๐๕-๐๐๕	นักวิชาการตรวจสอบภายใน	บก.ทท	๒๕๓๓-๐๕-๒๓๐๖-๐๐๓	นักวิชาการตรวจสอบภายใน	บก.ทท	๓๓๕๕๕๕๕๕๕๕๕๕๕๕๕๕	-	-	เกษียณอายุ
หน่วยตรวจสอบภายใน												

๑๓/๑๑/๒๕๖๕

๑๓/๑๑/๒๕๖๕

๑๓/๑๑/๒๕๖๕